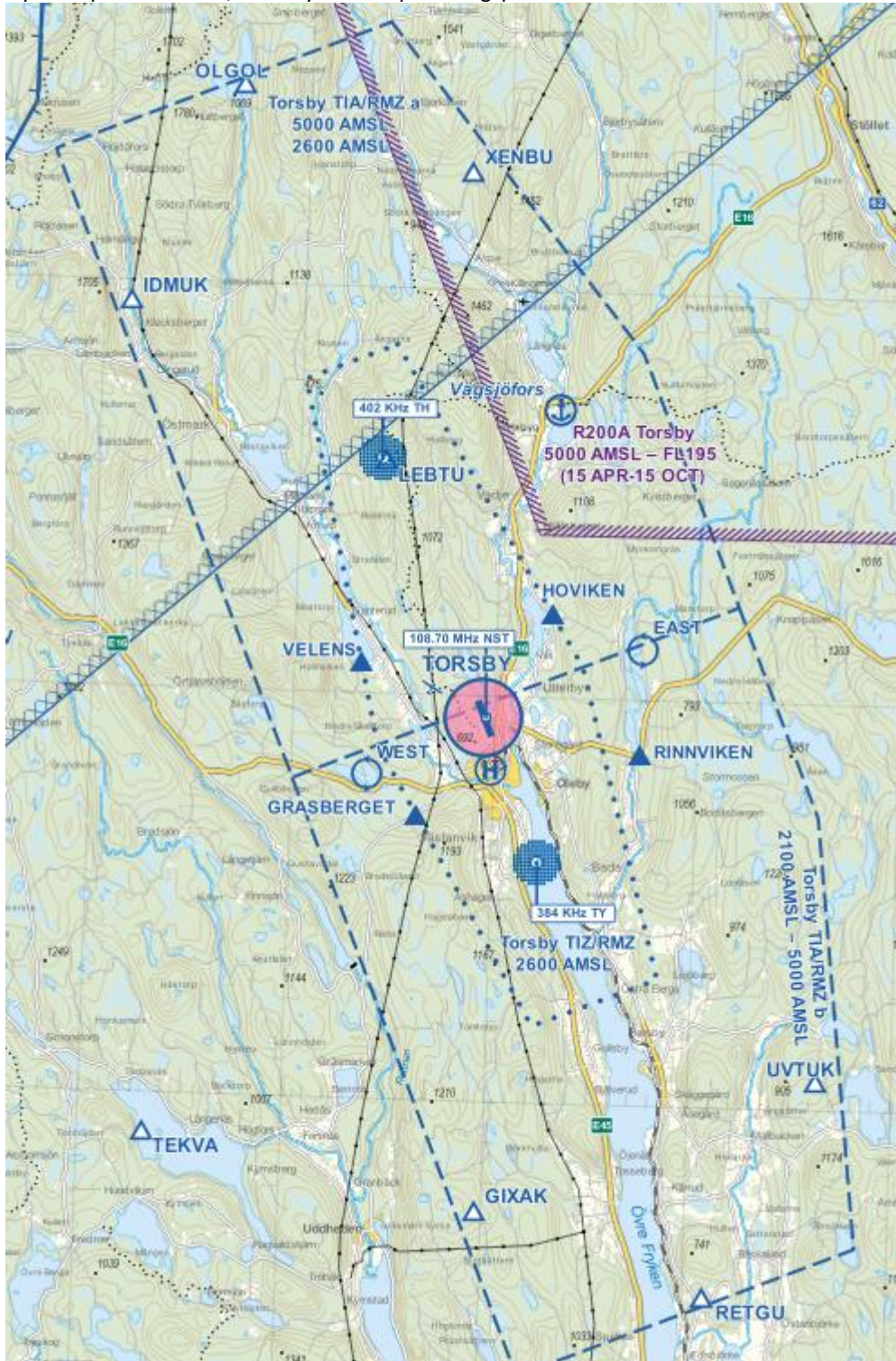


## Handrättning karta Göteborg/Värmland (TMA-3) tryckt april 2023

Denna handrättningslista korrigerar kända förändringar och fel i flygdata sedan kartan trycktes. Handrättningarna ska snarast föras in i kartan. Rapportera gärna eventuella felaktigheter eller förändringar i kartans geografiska område till [info@pilotshop.se](mailto:info@pilotshop.se)

### Luftrum i Torsby ändrade

Ny form på TIZ och TIA, samt nya in & utpasseringspunkter ur TIZ.



Aktiv från 2024-01-25

### Örebro TMA och CTR utökat. Nytt namn på inpasseringspunkt KUMLAN

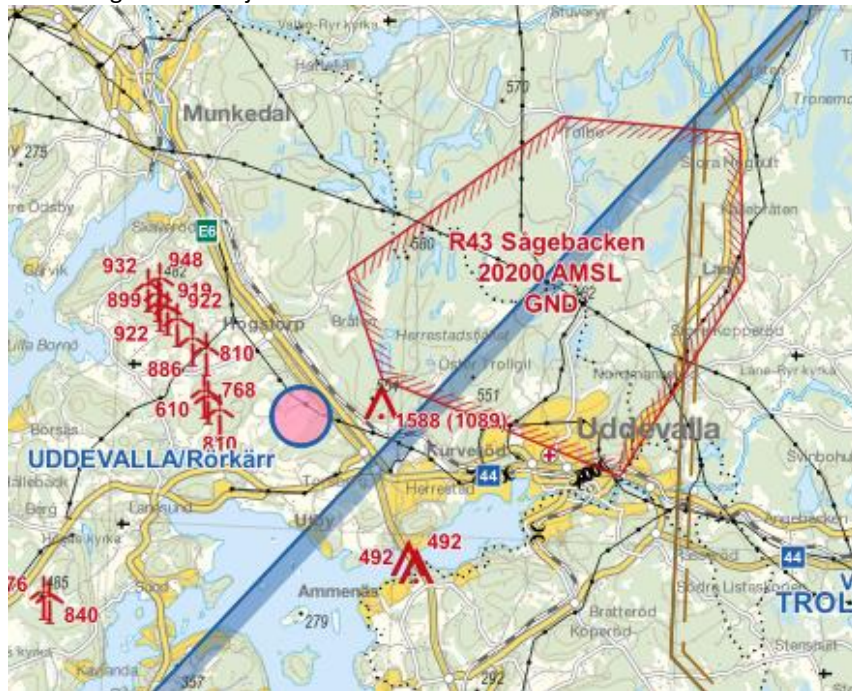
Örebro TMA och CTR har fått helt ny form. En ny TMA-sektor har införts, vilket är Sector Tiveden som delas av Karlsborg och Örebro ATS. Även inpasseringspunkten som tidigare hette KUMLA har fått ett lite ändrat namn och heter numera KUMLAN.



Aktiv från 2023-06-15

### R43 ny övre

R43 övre gräns har höjts från 12500 AMSL till 20200 AMSL



Aktiv från 2023-11-02

### R103 ny övre

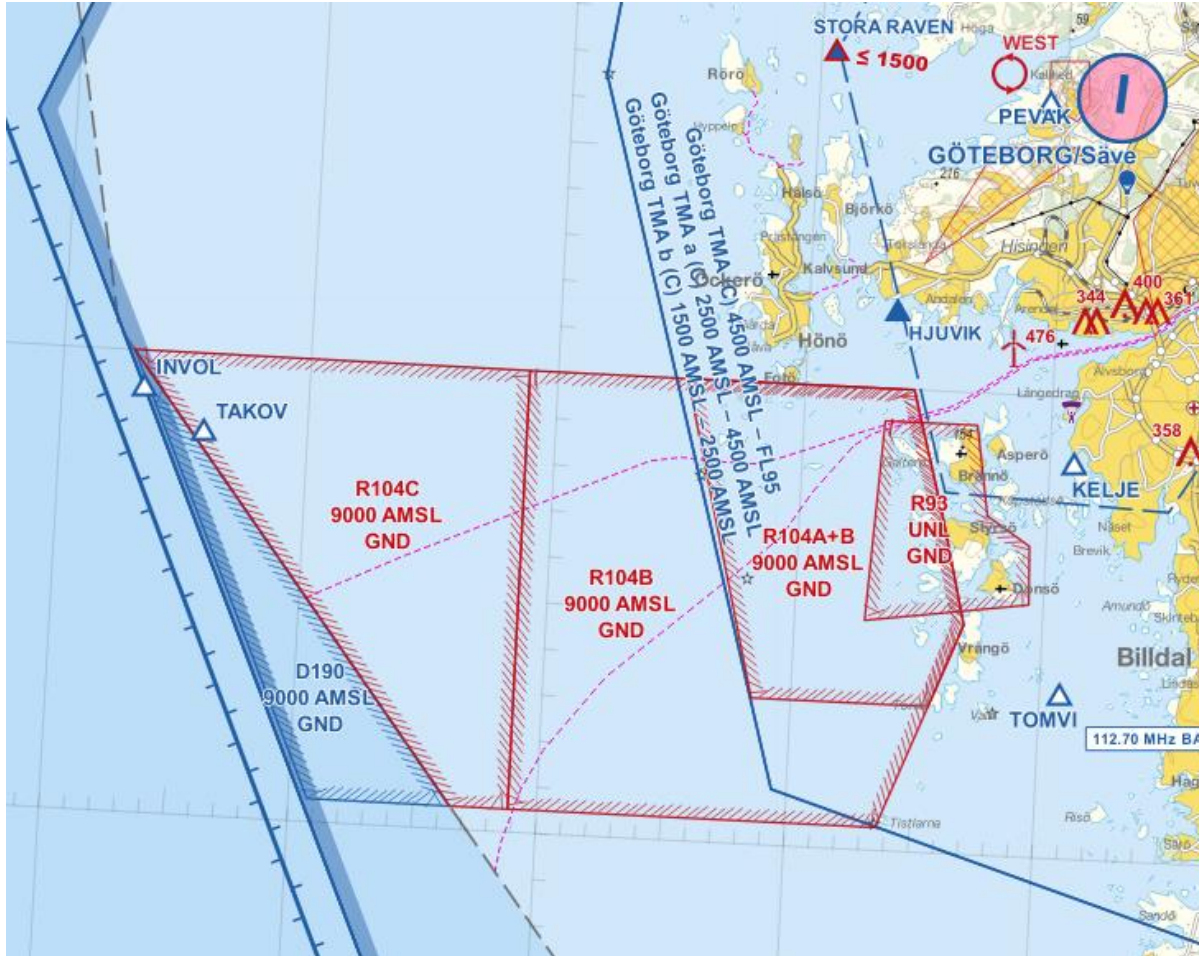
R43 övre gräns har höjts från 6500 AMSL till 20200 AMSL



Aktiv från 2023-11-02

### R104 ny indelning & sträckning + nytt D-område D190 utanför Göteborg

R104 har fått en ny indelning/sträckning. Notera nedan att R104 B sträcker sig över samma område som R104A (hela R104A ingår också i R104B). Farligt område D190 införd strax väst om R104. Alla områden har ny övre höjd på 9000 AMSL.



Aktiv från 2023-11-02