

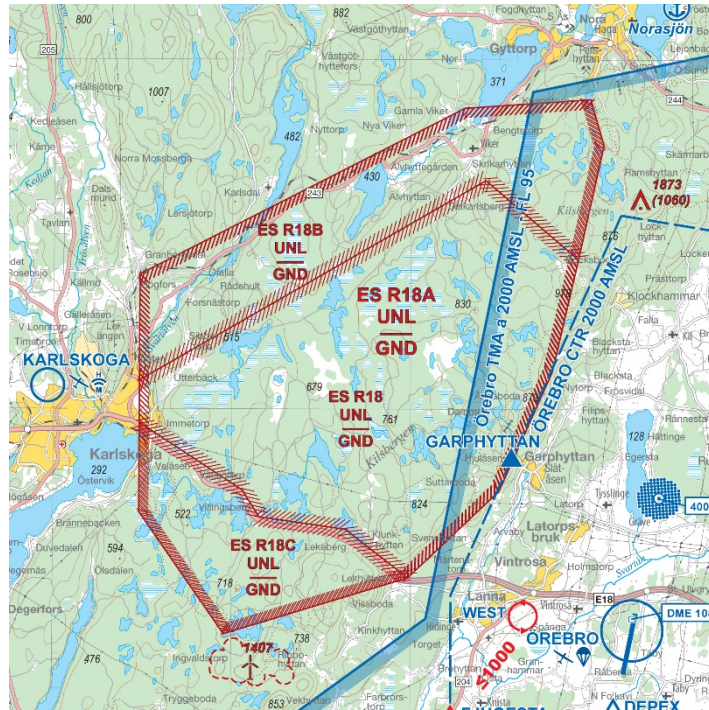
Handrättning karta Göteborg/Värmland (TMA-3) tryckt april 2019

Denna handrättningslista korrigerar kända förändringar och fel i flygdata sedan kartan trycktes.

Handrättningarna ska snarast föras in i kartan. Rapportera gärna eventuella felaktigheter eller förändringar i kartans geografiska område till info@pilotshop.se

R18 – R-området har fått ny form och ny inre indelning

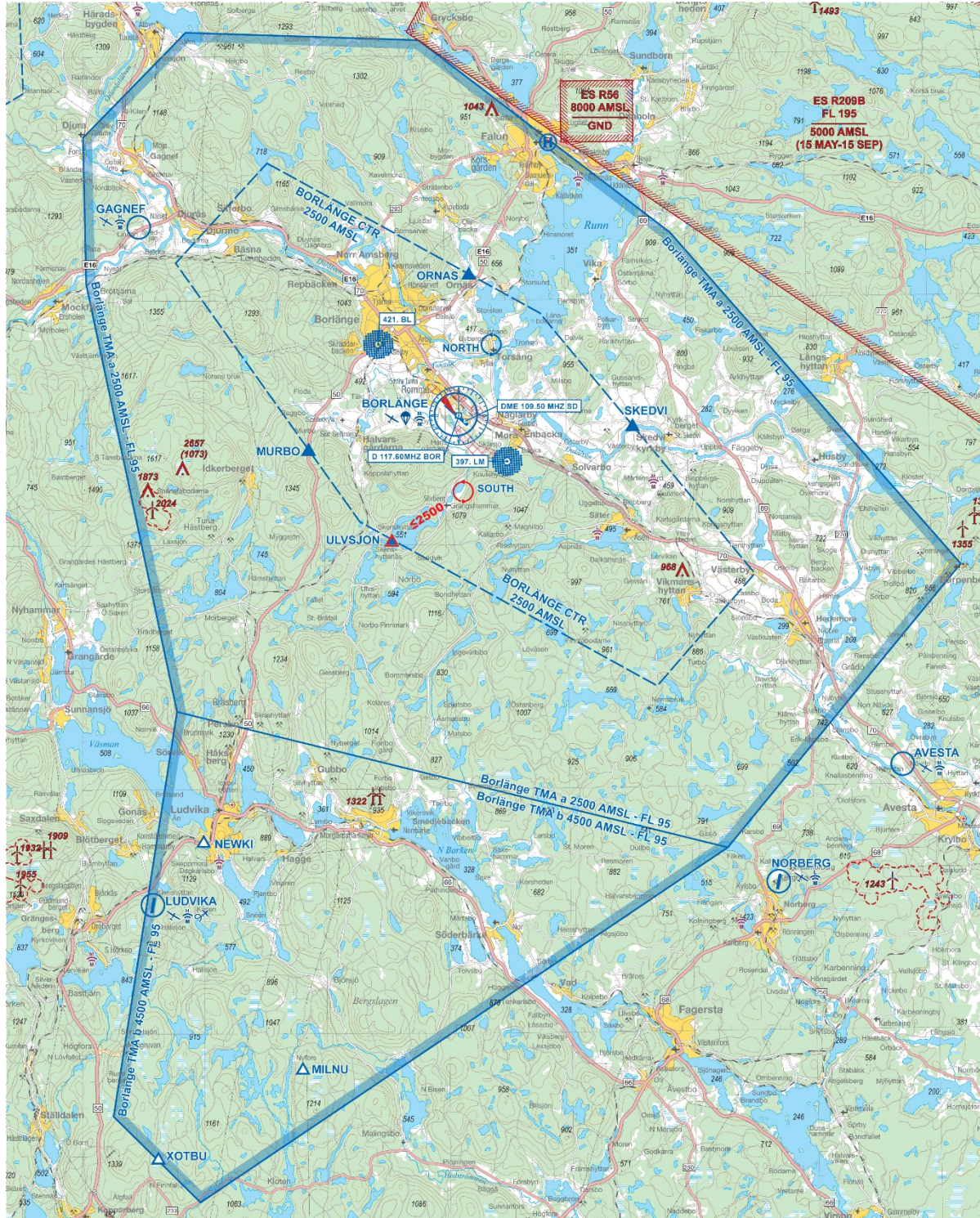
R18 har delats upp i fyra sektorer. En stor som kallas R18 och tre mindre tårtbitar som kallas A, B och C. Formen är något förändrad jämfört tidigare.



Aktivt från och med 2019-08-15

Borlänge TMA och CTR ny sträckning

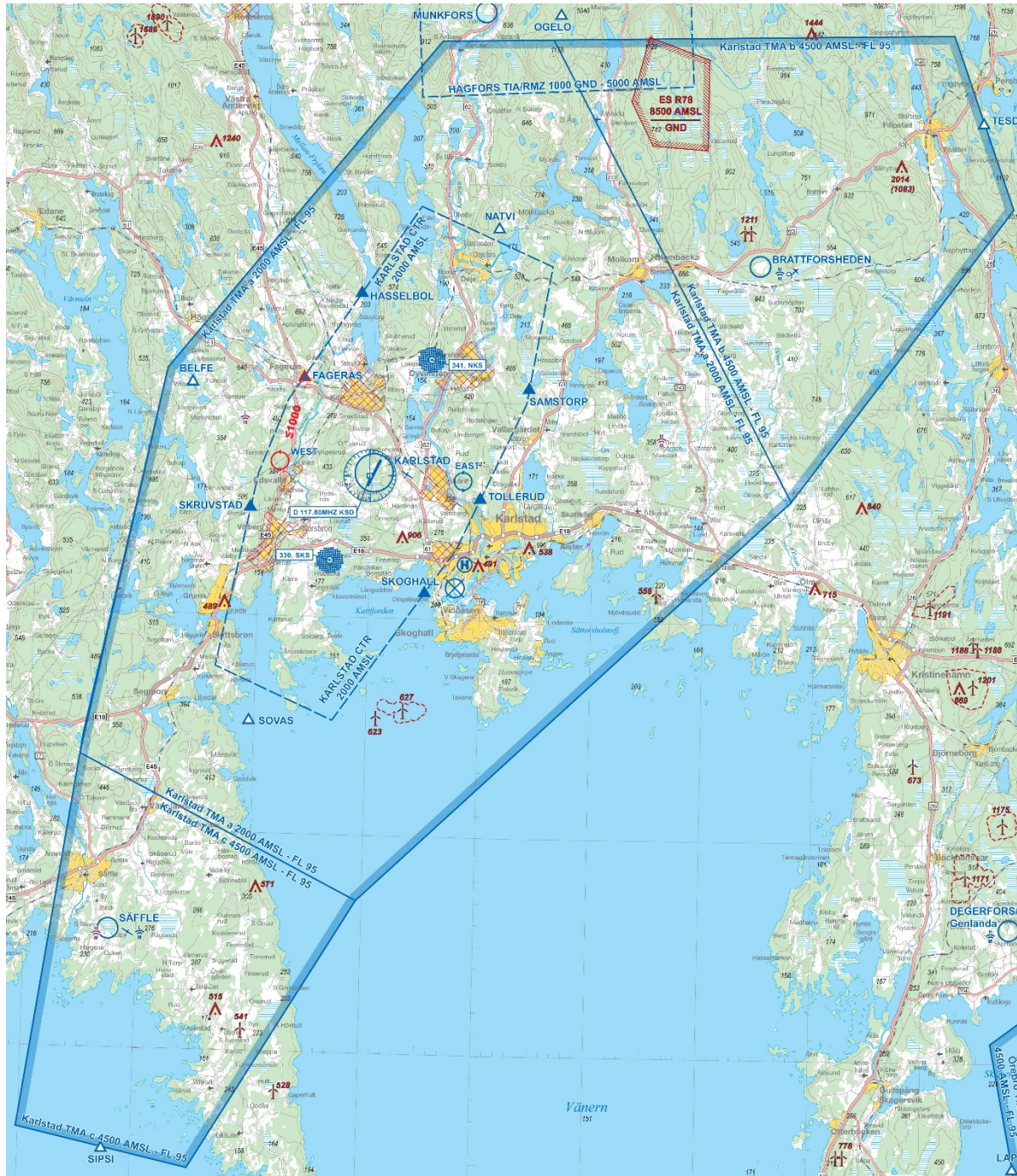
Borlänges luftrum har fått nya dimensioner.



Aktivt från och med 2020-11-05

Karlstad TMA ny sträckning + ny inpasseringspunkt

Karlstad TMA har blivit större. Kontrollzonen har även fått en ny inpasseringspunkt HASSELBOL.



Aktivt från och med 2020-11-05

Nytt R-område i Vänern

Ett nytt R-område har införts i centrala Vänern.



Aktivt från och med 2020-12-03

R103 har ny övre höjigräns

Restriktionsområdet R103, som befinner sig öster om Vårgårda/väster om Herrljunga, har en ny övre höjigräns på 6500 AMSL



Aktiv från 2021-01-28