

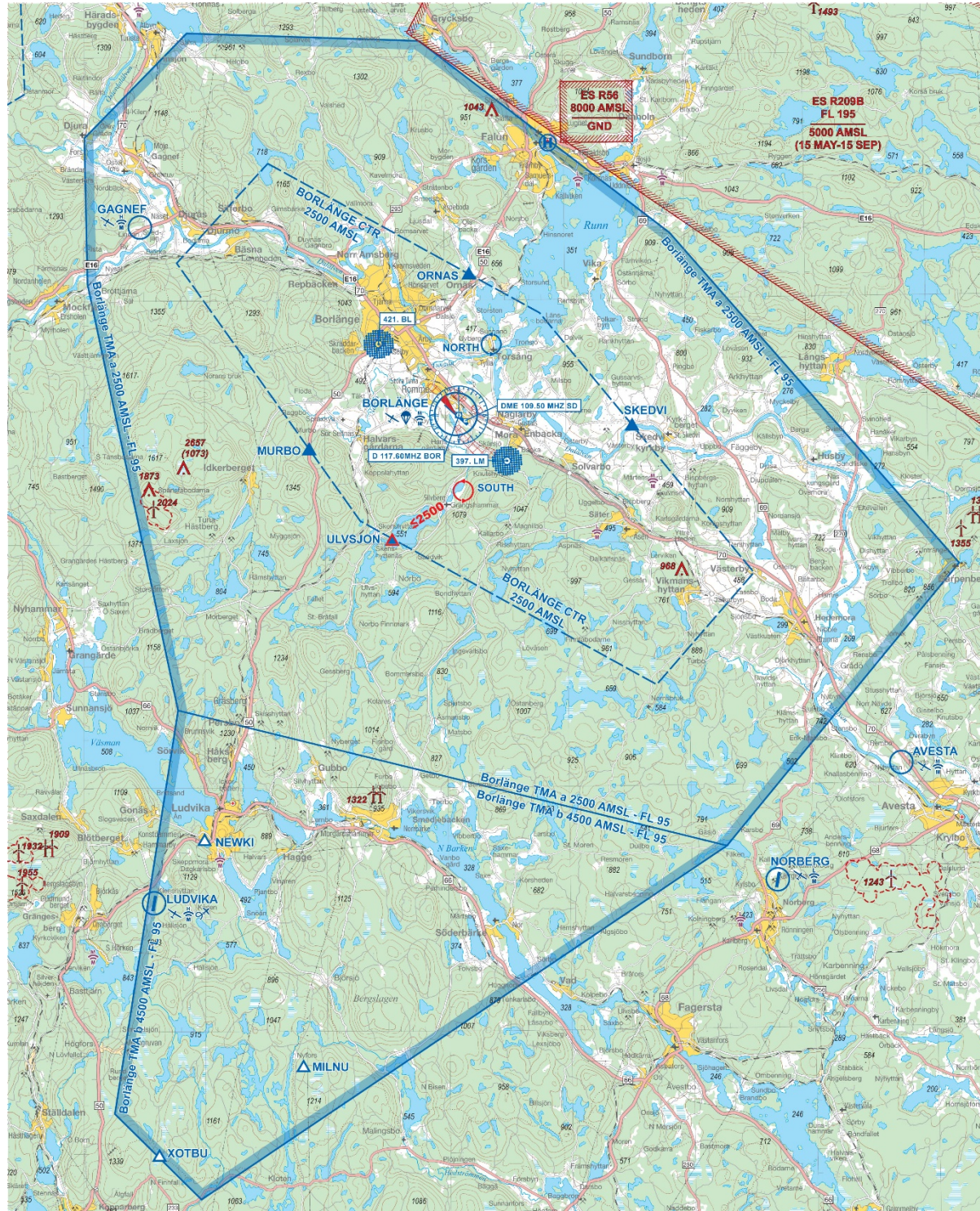
Handrättning karta Stockholm/Gotland (TMA-4) tryckt april 2020

Denna handrättningslista korrigerar kända förändringar och fel i flygdata sedan kartan trycktes.

Handrättningarna ska snarast föras in i kartan. Rapportera gärna eventuella felaktigheter eller förändringar i kartans geografiska område till info@pilotshop.se

Borlänge TMA och CTR ny sträckning

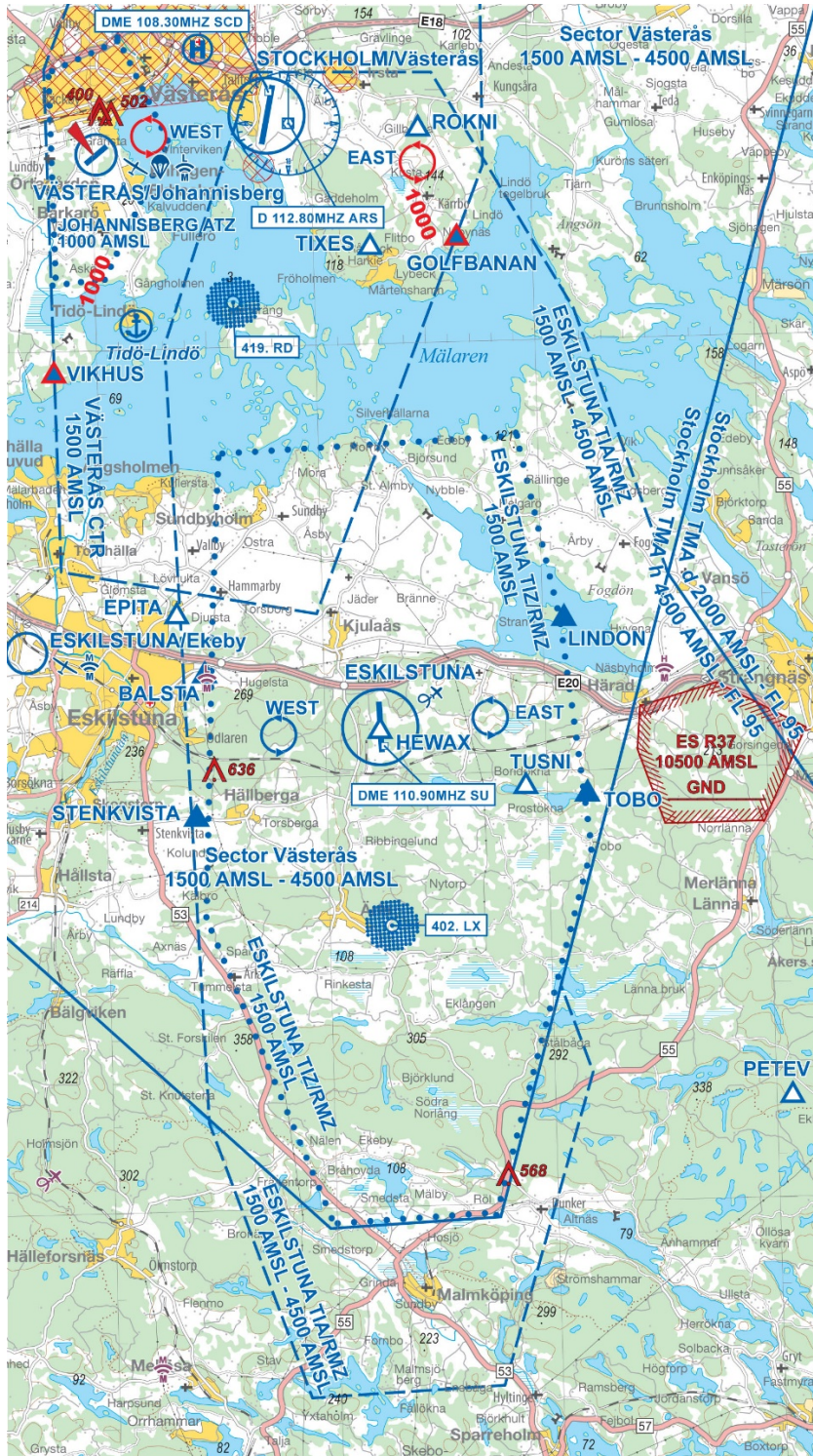
Borlänges luftrum har fått nya dimensioner. Bör inte längre vara med på karta 4.



Aktivt från och med 2020-11-05

Eskilstuna TIZ har ny form. Eskilstuna TIA är ett nytt luftrum.

Luftrummen påverkar även flygning vid Västerås flygplats. Notera att om Västerås är öppet så är den del av Eskilstuna TIA som befinner sig inom Sector Västerås kontrollerad luft, kontrollerad av Västerås TWR/CTL.



Aktivt från och med 2019-09-10

R66 har ny övre höjdgräns

Restriktionsområdet R66's övre gräns är höjt till 7500 AMSL.



Aktivt från och med 2021-01-28