

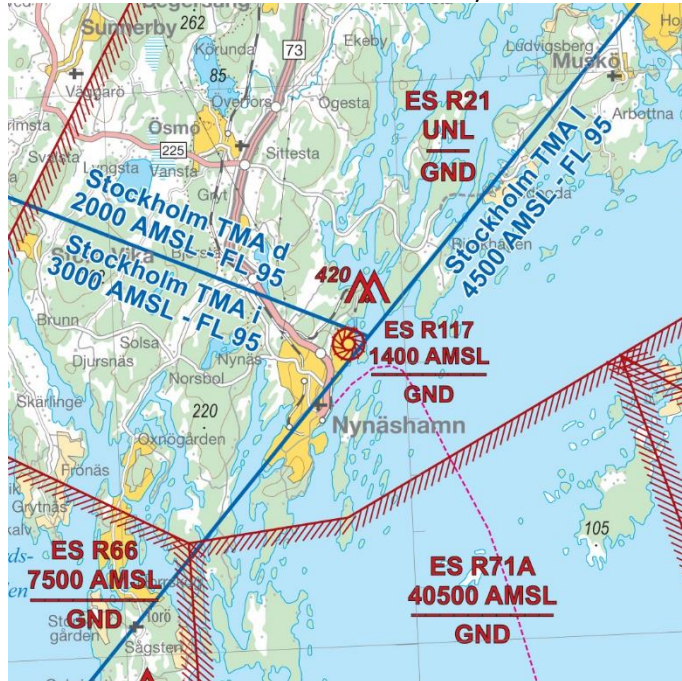
Handrättning karta Stockholm/Gotland (TMA-4) tryckt april 2022

Denna handrättningslista korrigerar kända förändringar och fel i flygdata sedan kartan trycktes.

Handrättningarna ska snarast föras in i kartan. Rapportera gärna eventuella felaktigheter eller förändringar i kartans geografiska område till info@pilotshop.se

Ett nytt R-område över Nynäshamn

Ett mindre R-område har etablerats över Nynäshamns norra del.



Aktiv från 2023-03-23