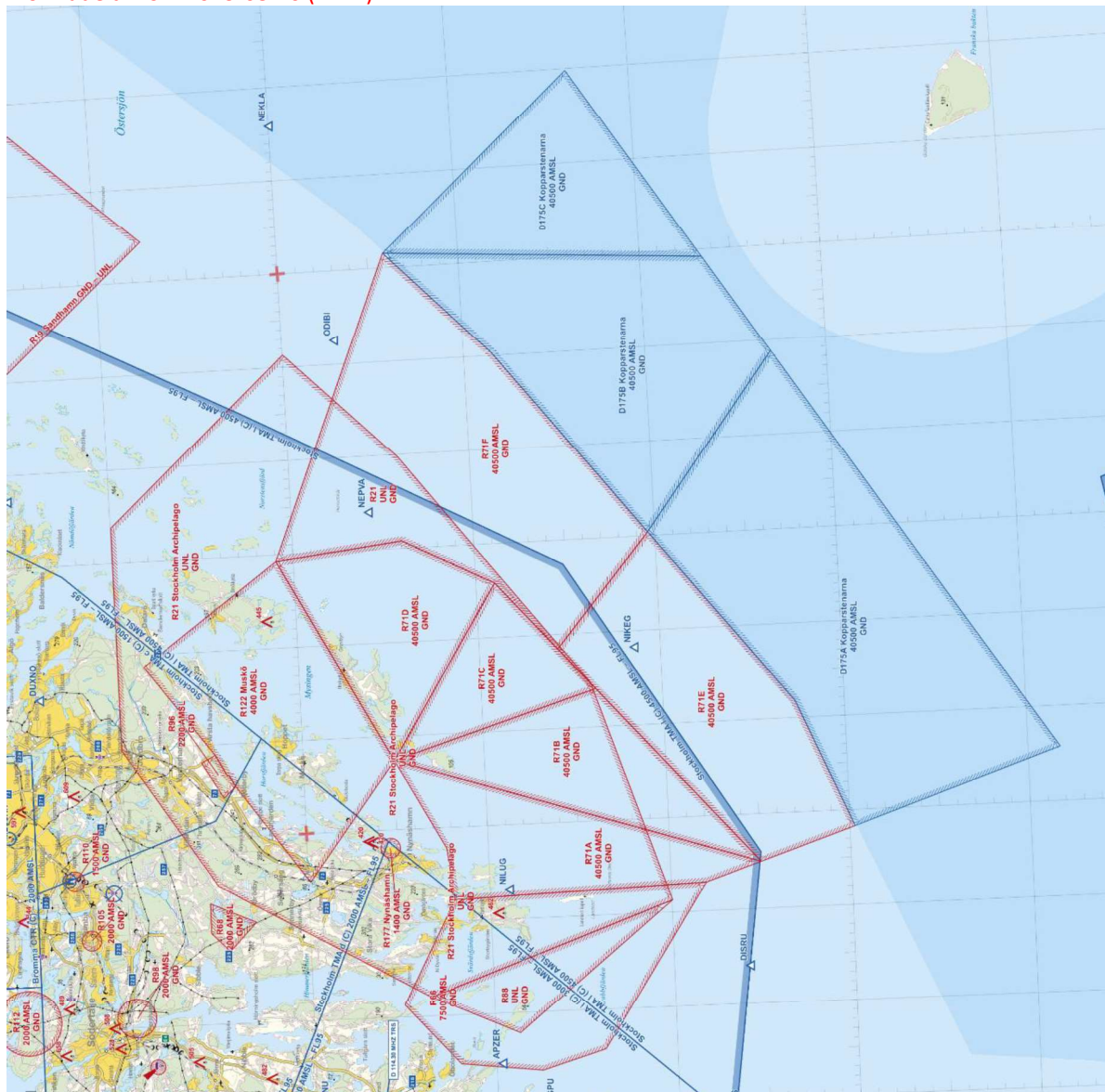


Handrättning karta Stockholm/Gotland (TMA-4) tryckt april 2023

Denna handrättningslista korrigerar kända förändringar och fel i flygdata sedan kartan trycktes. Handrättningarna ska snarast föras in i kartan. Rapportera gärna eventuella felaktigheter eller förändringar i kartans geografiska område till info@pilotshop.se

Förändringar i R- och D-områden över Östersjön

Större förändringar i den interna indelningen samt i namngivningen av områden söder Nynäshamn, ute över Östersjön. Vi vill särskilt belysa att vissa delområden inom R71 har bytt plats. Exempelvis har R71D flyttat till den plats som tidigare utgjordes av R71E. Det finns en större risk för missförstånd vid tillståndsgivning för passage från ATS och namnen bör således ges extra uppmärksamhet vid rättning. **Notera att ett ytterligare R-område tillkom 2023-08-10 (R122).**



Aktiv från 2023-05-18 & uppdaterad 2023-08-10