

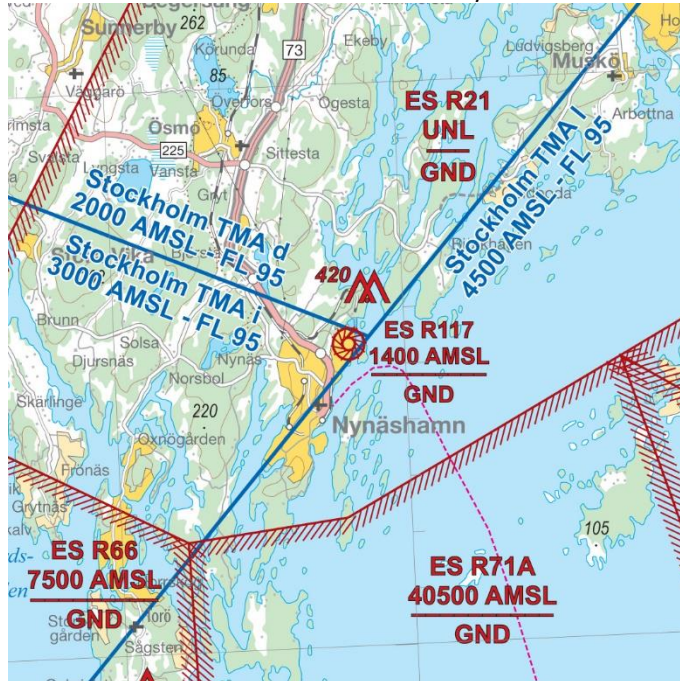
Handrättning karta Stockholm/Östgöta (TMA-5) tryckt april 2022

Denna handrättningslista korrigerar kända förändringar och fel i flygdata sedan kartan trycktes.

Handrättningarna ska snarast föras in i kartan. Rapportera gärna eventuella felaktigheter eller förändringar i kartans geografiska område till info@pilotshop.se

Ett nytt R-område över Nynäshamn

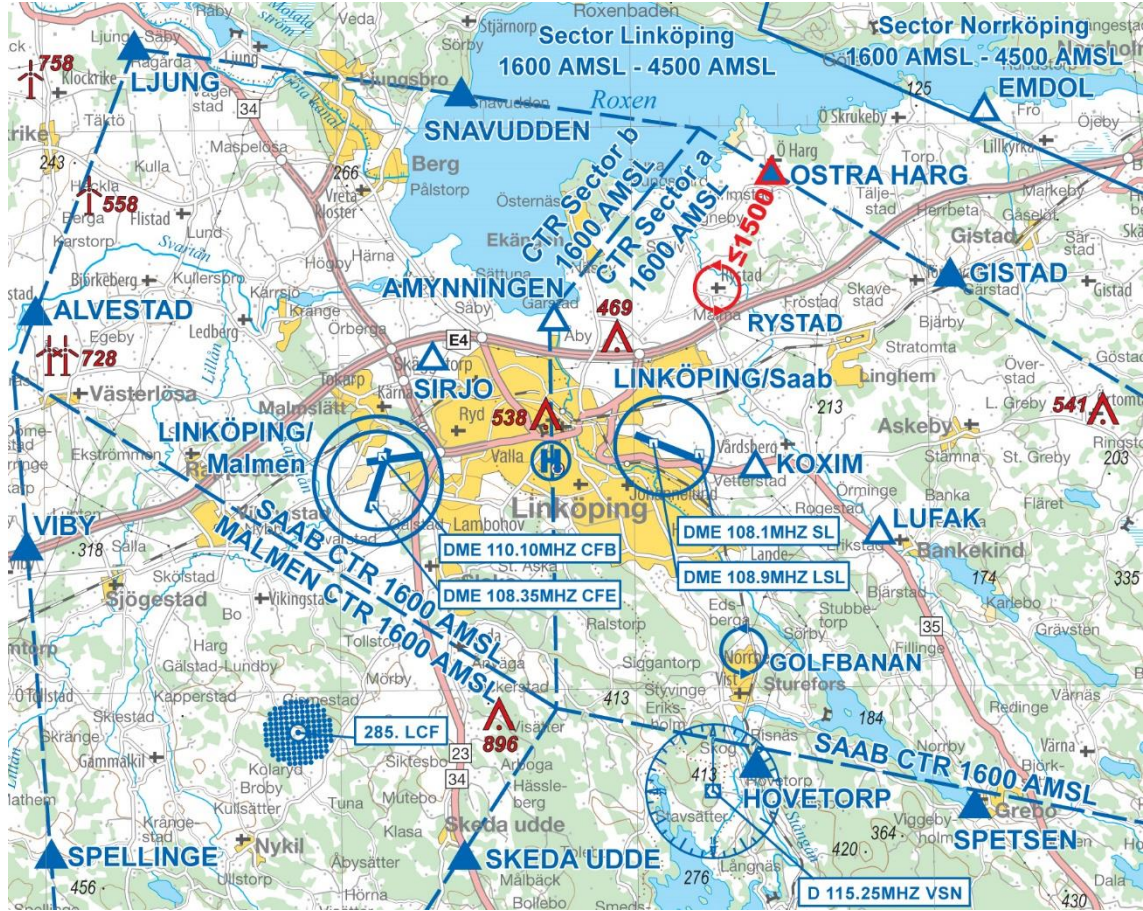
Ett mindre R-område har etablerats över Nynäshamns norra del.



Aktiv från 2023-03-23

NDB-fyrar nedlagda i Linköping. DME tillkommit.

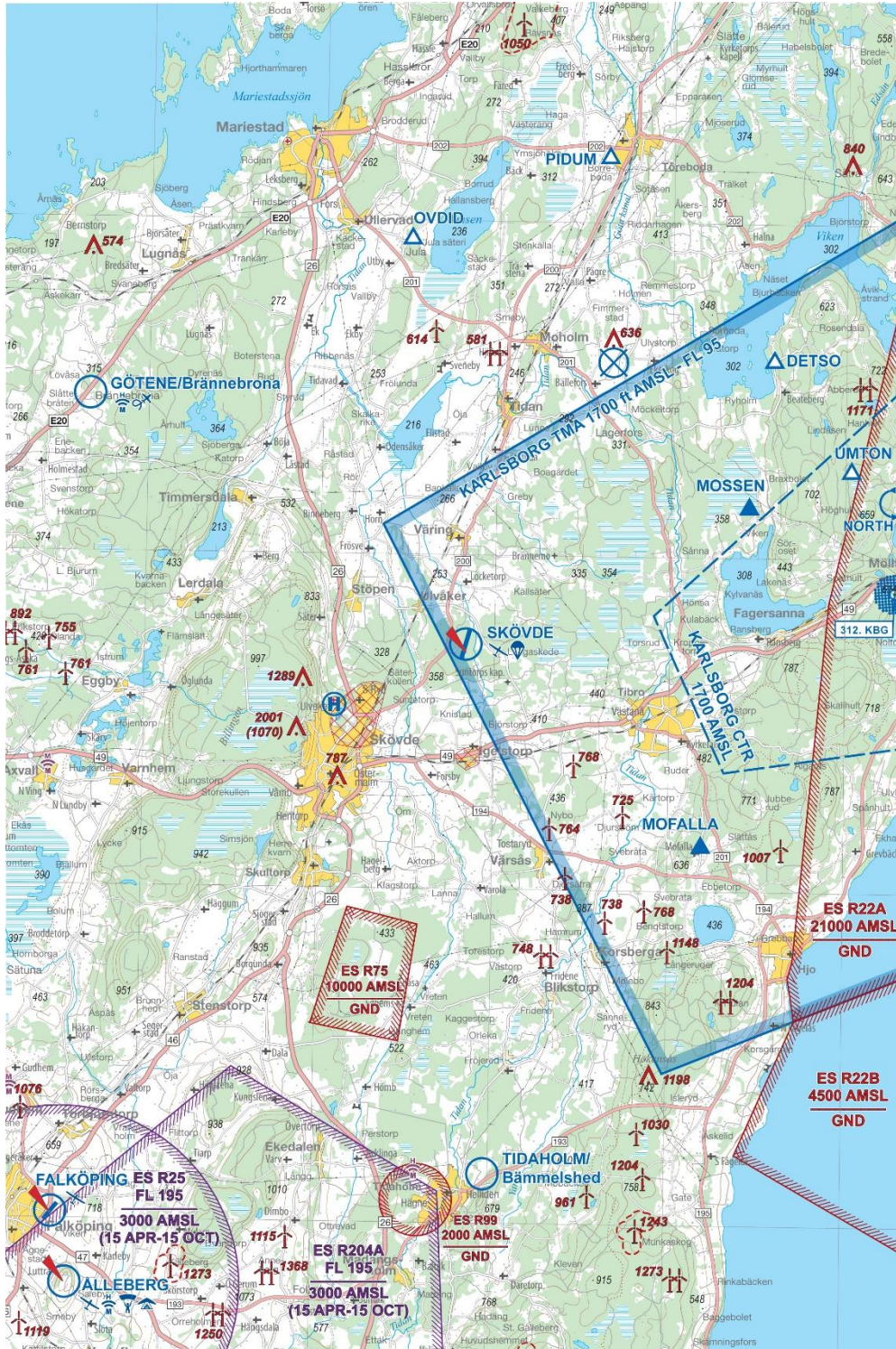
Alla NDB-fyrar vid ESSL Linköping SAAB är nedlagda. Det har tillkommit DME vid samma flygfält.



Aktiv från 2022-08-11

Skövde TIZ/TIA försvinner samt all tillhörande flygdata

Skövde har lagt ned som instrumentflygplats och alla data tillhörande luftrummet, flygfyrar, inpasseringspunkter etc har försvunnit.



Aktiv från 2022-06-16