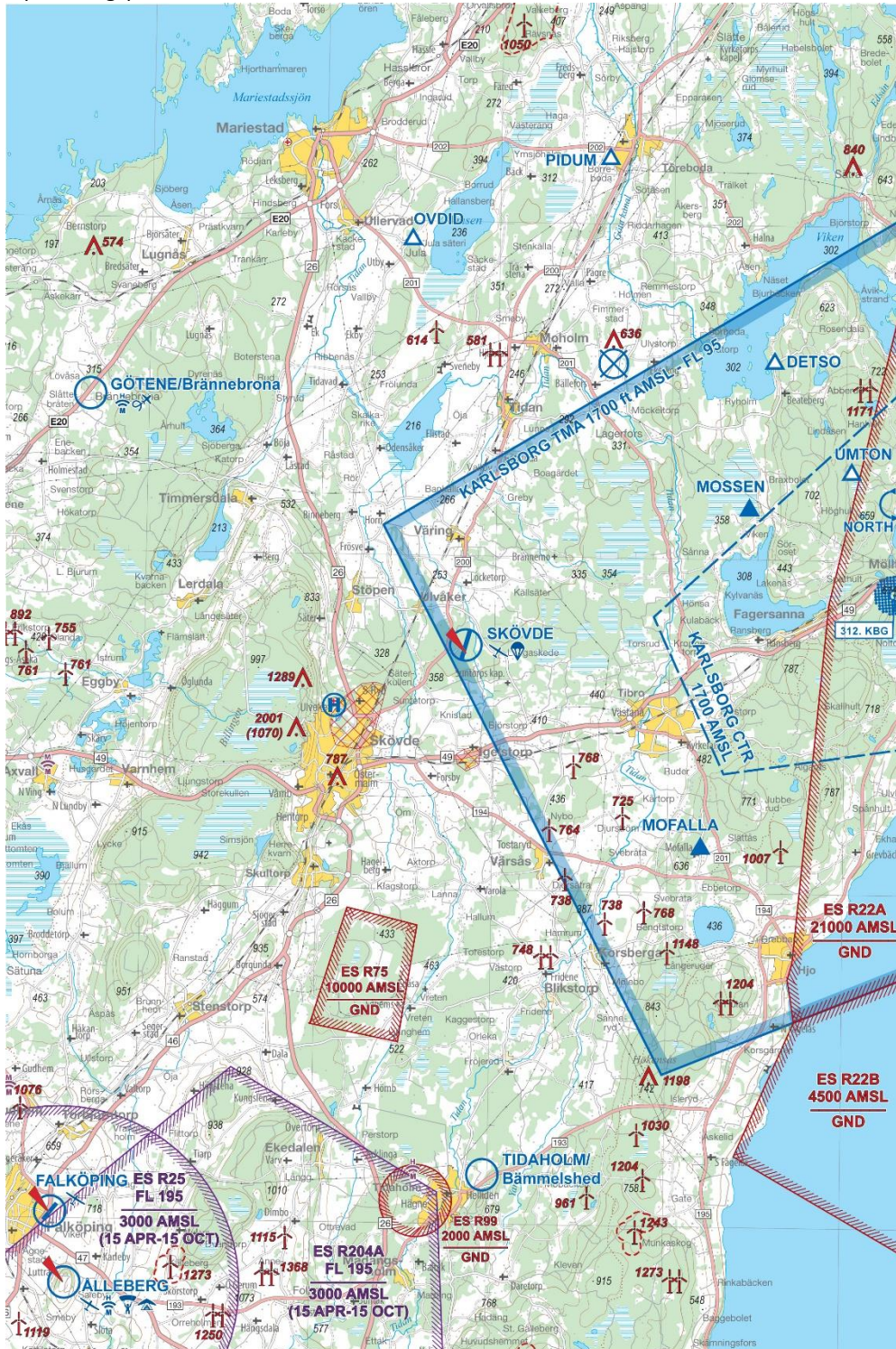


## Handrättning karta Stockholm/Östgöta (TMA-5) tryckt april 2022

Denna handrättningslista korrigerar kända förändringar och fel i flygdata sedan kartan trycktes. Handrättningarna ska snarast föras in i kartan. Rapportera gärna eventuella felaktigheter eller förändringar i kartans geografiska område till [info@pilotshop.se](mailto:info@pilotshop.se)

### Skövde TIZ/TIA försvinner samt all tillhörande flygdata

Skövde har lagt ned som instrumentflygplats och alla data tillhörande luftrummet, flygfyror, inpasseringspunkter etc har försvunnit.



Aktiv från 2022-06-16