

Handrättning karta Stockholm/Östgöta (TMA-5) tryckt april 2019

Denna handrättningslista korrigerar kända förändringar och fel i flygdata sedan kartan trycktes. Handrättningarna ska snarast föras in i kartan. Rapportera gärna eventuella felaktigheter eller förändringar i kartans geografiska område till info@pilotshop.se

R16 – omfördelning av internområden A, B och C

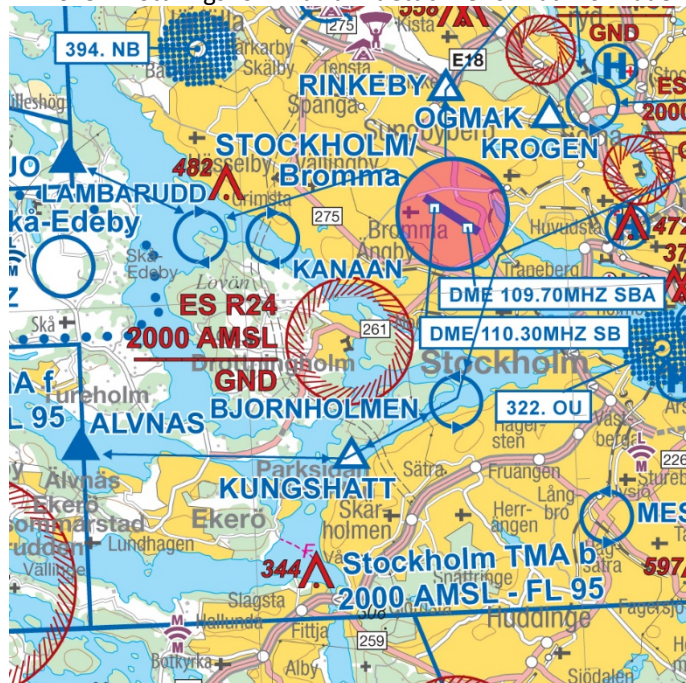
R16 Kungsängen är indelat i tre delområden kallade A, B och C. Dessa områdens interna laterala begränsningar har förändrats. Hela R16 sammantaget har fortfarande samma laterala begränsningar.



Aktivt från och med 2019-06-20

R24 Drottningholm – ny form

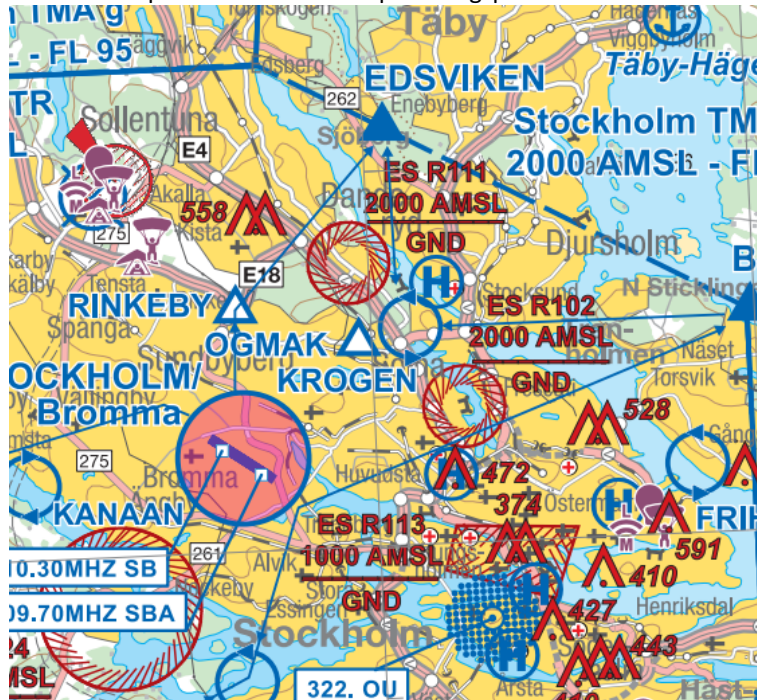
R24 över Drottningholm har blivit ett cirkelformat R-område med nya laterala begränsningar.



Aktivt från och med 2019-06-20

R111 – nytt R-område inom Bromma CTR

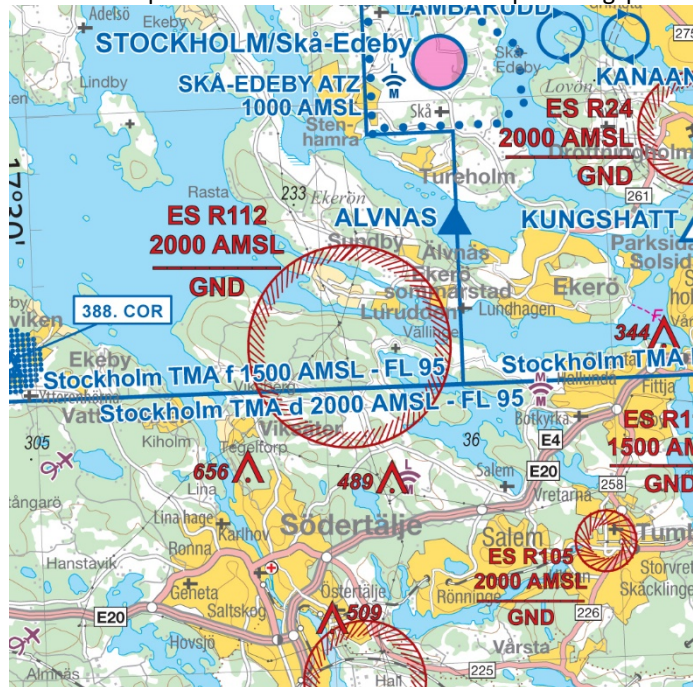
R111 har skapats nära Edsviken utpasseringspunkt inom Bromma CTR



Aktivt från och med 2019-06-20

R112 – nytt R-område strax utanför Bromma CTR

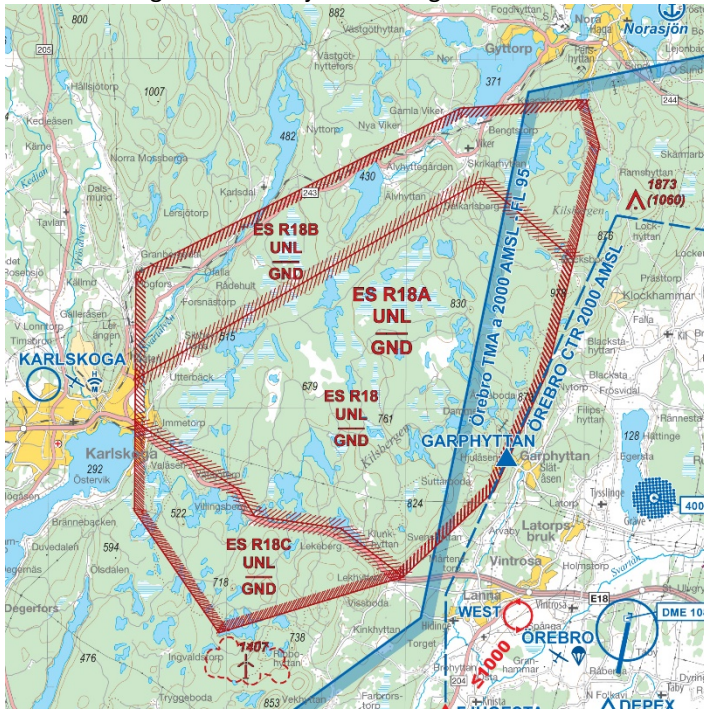
R112 har skapats utanför Bromma CTR nära utpasseringspunkt Alvnäs



Aktivt från och med 2019-06-20

R18 – R-området har fått ny form och ny inre indelning

R18 har delats upp i fyra sektorer. En stor som kallas R18 och tre mindre tårtbitar som kallas A, B och C. Formen är något förändrad jämfört tidigare.



Aktivt från och med 2019-08-15

R113 – nytt R-område inne i Bromma CTR

R113 har skapats över Gärdet



Aktivt från och med 2020-03-26