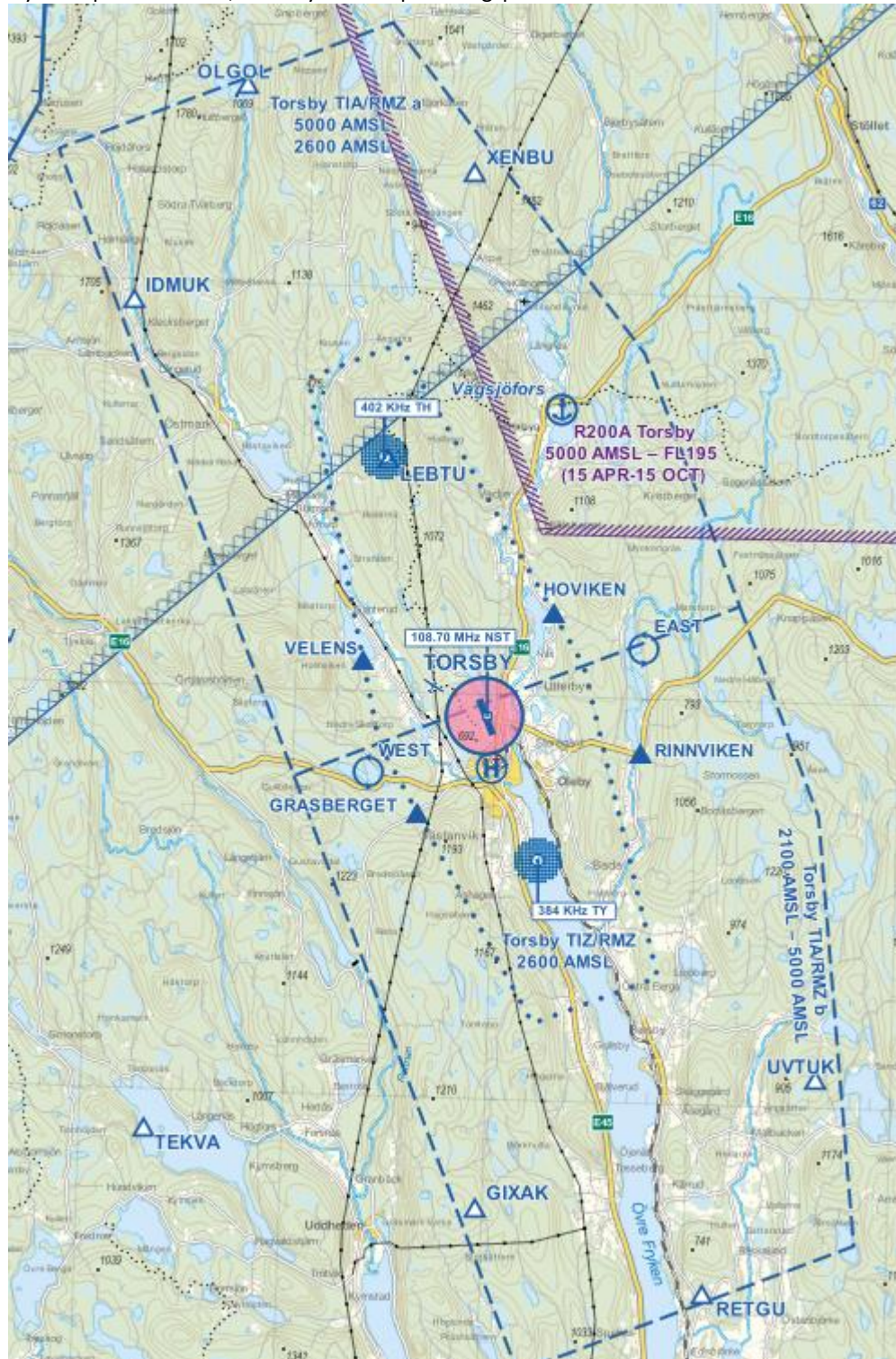


Handrättning karta Mora/Gävle (TMA-6) tryckt april 2022

Denna handrättningslista korrigerar kända förändringar och fel i flygdata sedan kartan trycktes. Handrättningarna ska snarast föras in i kartan. Rapportera gärna eventuella felaktigheter eller förändringar i kartans geografiska område till info@pilotshop.se

Luftrum i Torsby ändrade

Ny form på TIZ och TIA, samt nya in & utpasseringspunkter ur TIZ.



Aktiv från 2024-01-25

D186 har tagits bort

Ta bort D-området som syns i bilden nedan.



Aktiv från 2024-01-25