

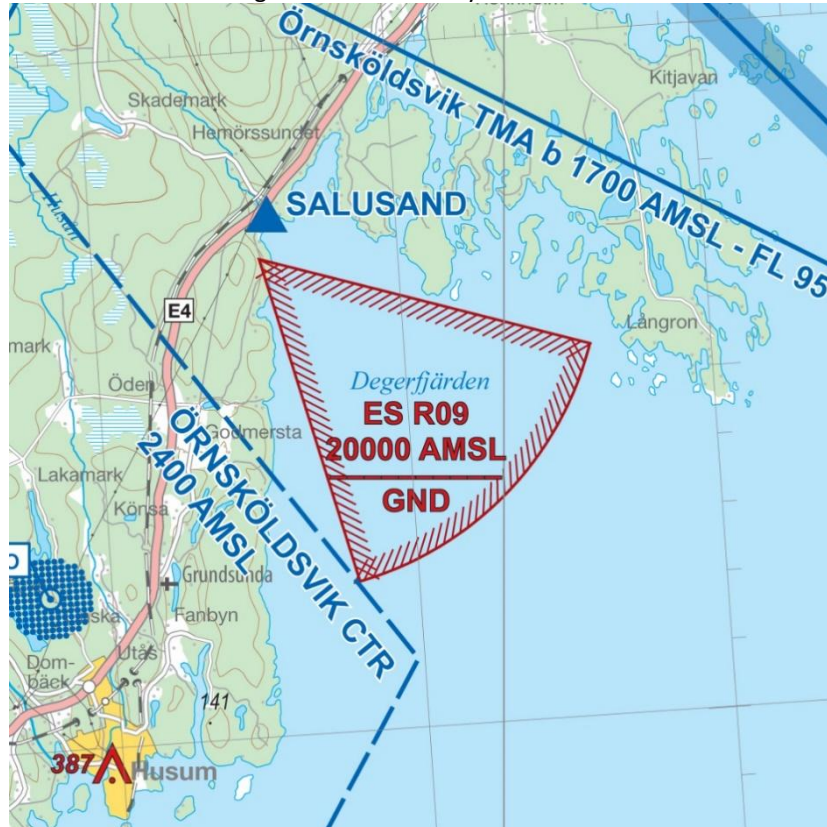
Handrättning karta Umeå/Sundsvall (TMA-7) tryckt april 2019

Denna handrättningslista korrigerar kända förändringar och fel i flygdata sedan kartan trycktes.

Handrättningarna ska snarast föras in i kartan. Rapportera gärna eventuella felaktigheter eller förändringar i kartans geografiska område till info@pilotshop.se

R09 nya dimensioner

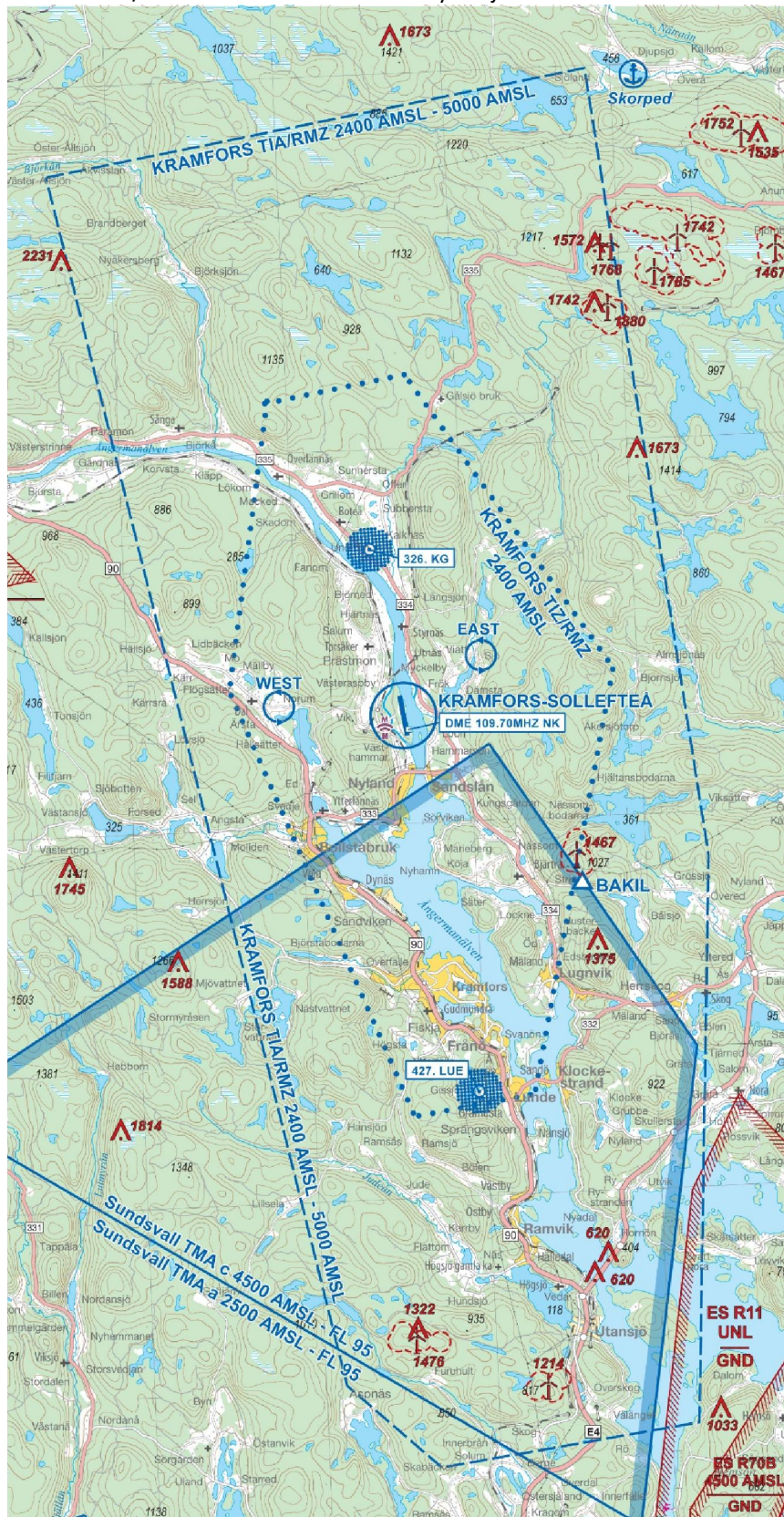
Det R-område som tangerar Övik TIZ har flyttats utanför området. Se bild nedan.



Aktivt från och med 2019-06-20

Kramfors luftrum nya dimensioner och höjder

Kramfors TIZ/TIA har ändrat form och fått nya höjder. Se bild nedan.



Aktivt från och med 2020-05-21