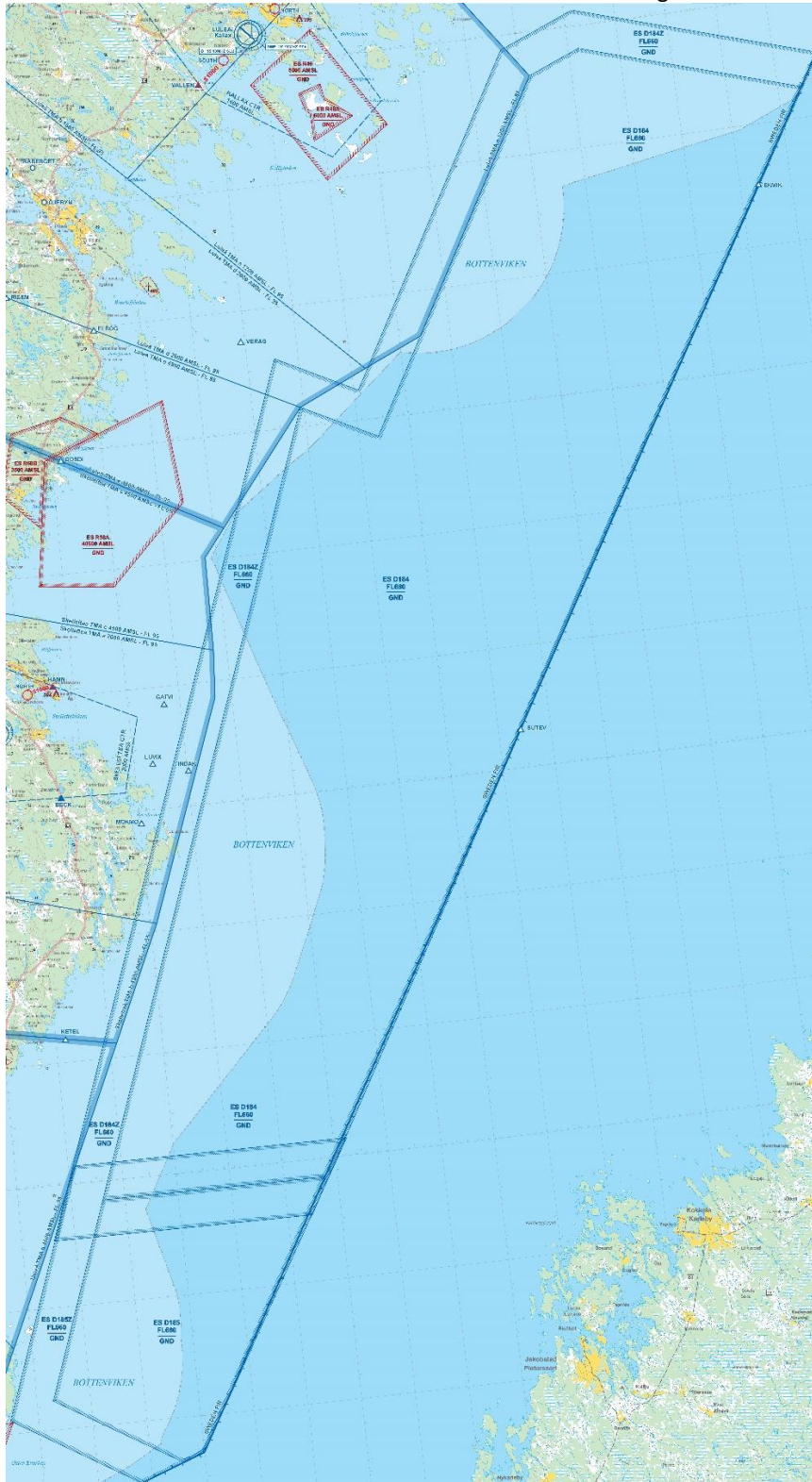


Handrättning karta Umeå/Sundsvall (TMA-7) tryckt april 2022

Denna handrättningslista korrigerar kända förändringar och fel i flygdata sedan kartan trycktes. Handrättningarna ska snarast föras in i kartan. Rapportera gärna eventuella felaktigheter eller förändringar i kartans geografiska område till info@pilotshop.se

Nya D-områden i Bottenviken

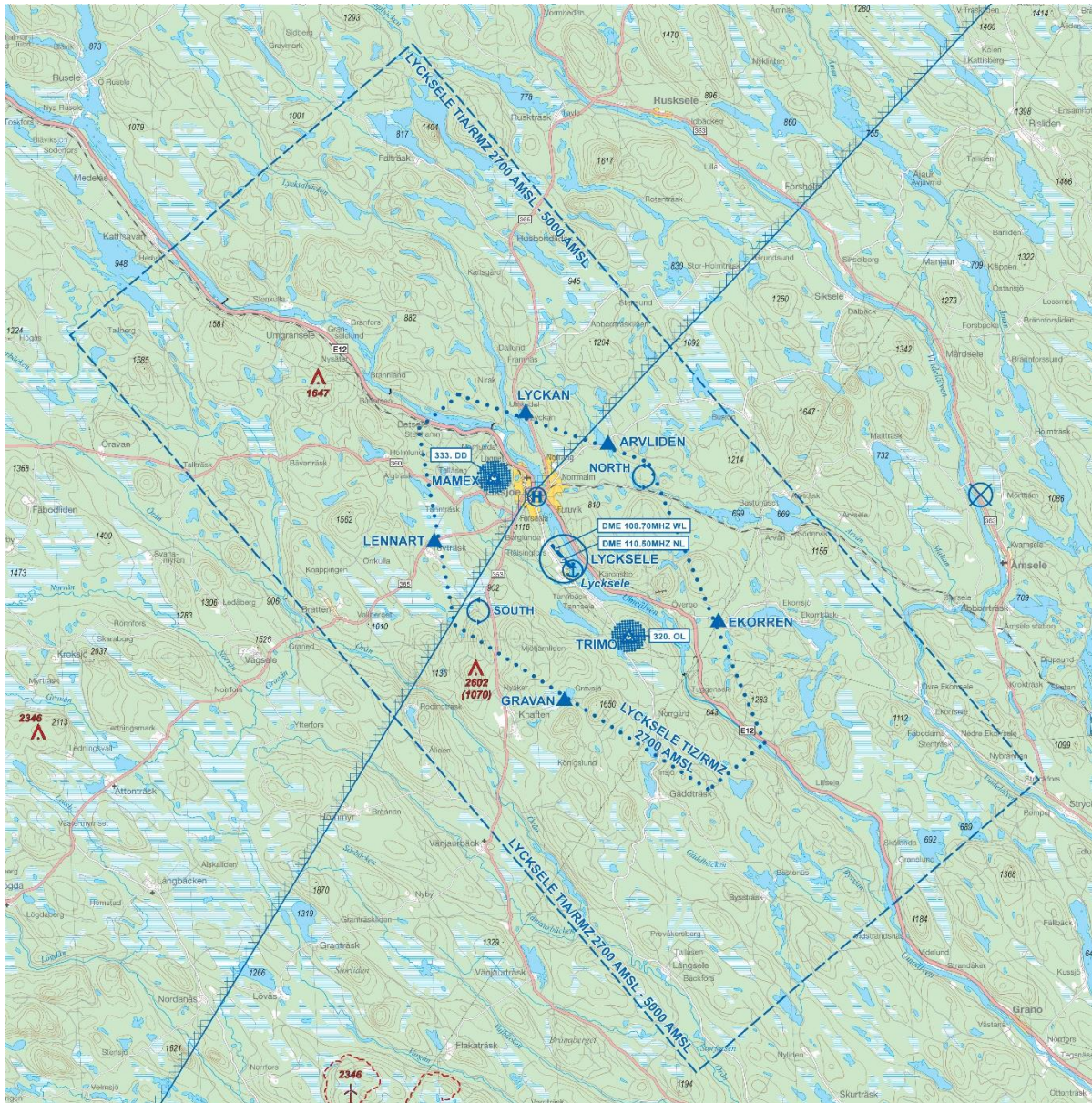
Ett antal D-områden har införts över Bottenviken. De sträcker sig alla från GND till FL660.



Aktiv från 2022-08-11

Lycksele TIZ/TIA förändrat, med mera

Lycksele TIZ/TIA har blivit större och fått andra vertikala dimensioner. Därutöver har in/utpasseringspunkter införts.



Aktiv från 2022-05-19