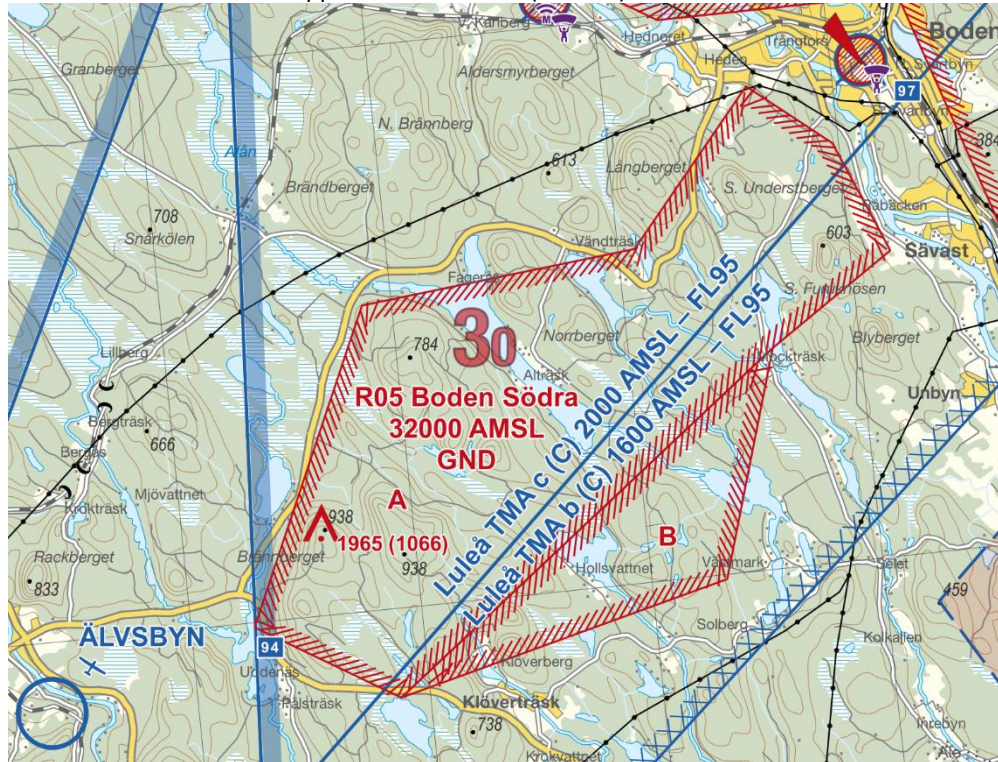


Handrättning karta Umeå/Sundsvall (TMA-9) tryckt april 2023

Denna handrättningslista korrigerar kända förändringar och fel i flygdata sedan kartan trycktes. Handrättningarna ska snarast föras in i kartan. Rapportera gärna eventuella felaktigheter eller förändringar i kartans geografiska område till info@pilotshop.se

R05 ny indelning

R-området R05 har delats upp i två delområden (A och B).



Aktiv från 2024-06-13