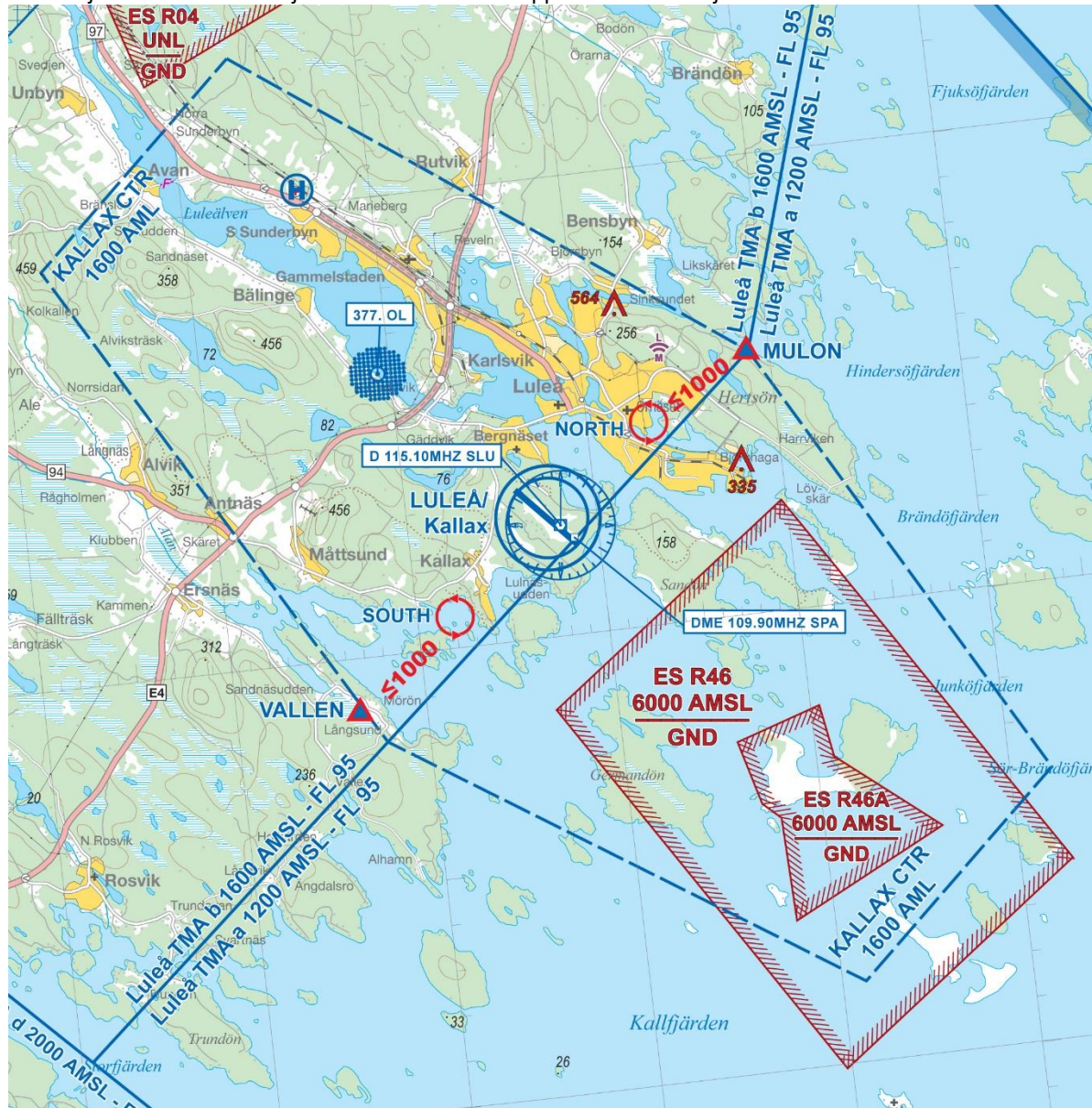


Handrättning karta Umeå/Sundsvall (TMA-9) tryckt april 2022

Denna handrättningslista korrigerar kända förändringar och fel i flygdata sedan kartan trycktes. Handrättningarna ska snarast föras in i kartan. Rapportera gärna eventuella felaktigheter eller förändringar i kartans geografiska område till info@pilotshop.se

Kallax CTR fel höjd och nytt R-område i CTR

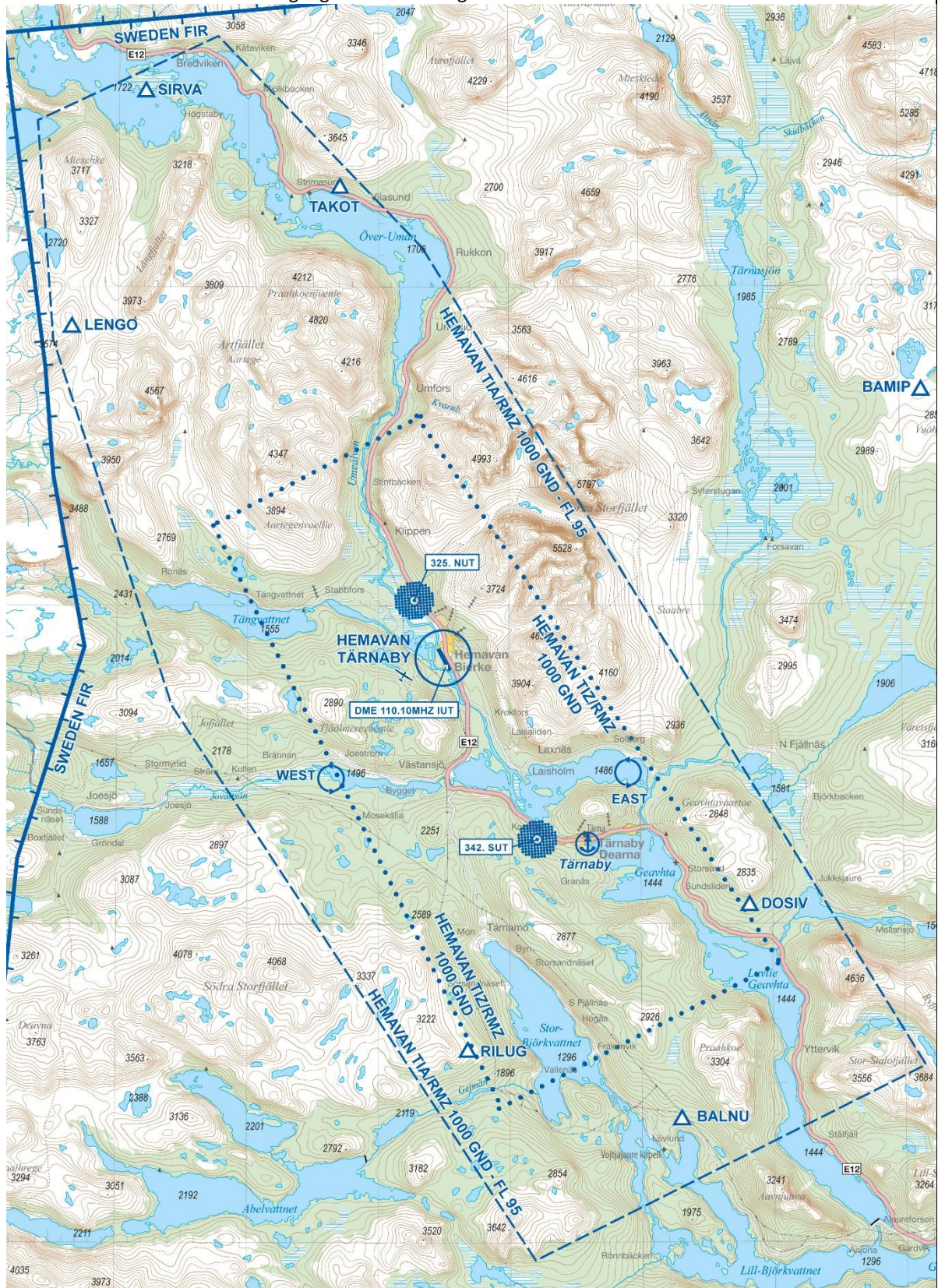
Kallax CTR:s ovansida är 1600 AMSL och inget annat. Detta är ett tryckfel som behöver handrättas. Dessutom har ett R-område tillkommit inom CTR vid namn R46A. Notera att R-området som visas i bilden nedan ej har korrekt övre höjd. Den har sedermera uppdaterats och höjts till 6100 AMSL



Aktiv från 2022-04-26 (feltrycket) respektive 2022-05-19 (R-området) respektive 2023-03-23 (höjd övre gräns på det nya R-området)

Hemavan TIA utökat

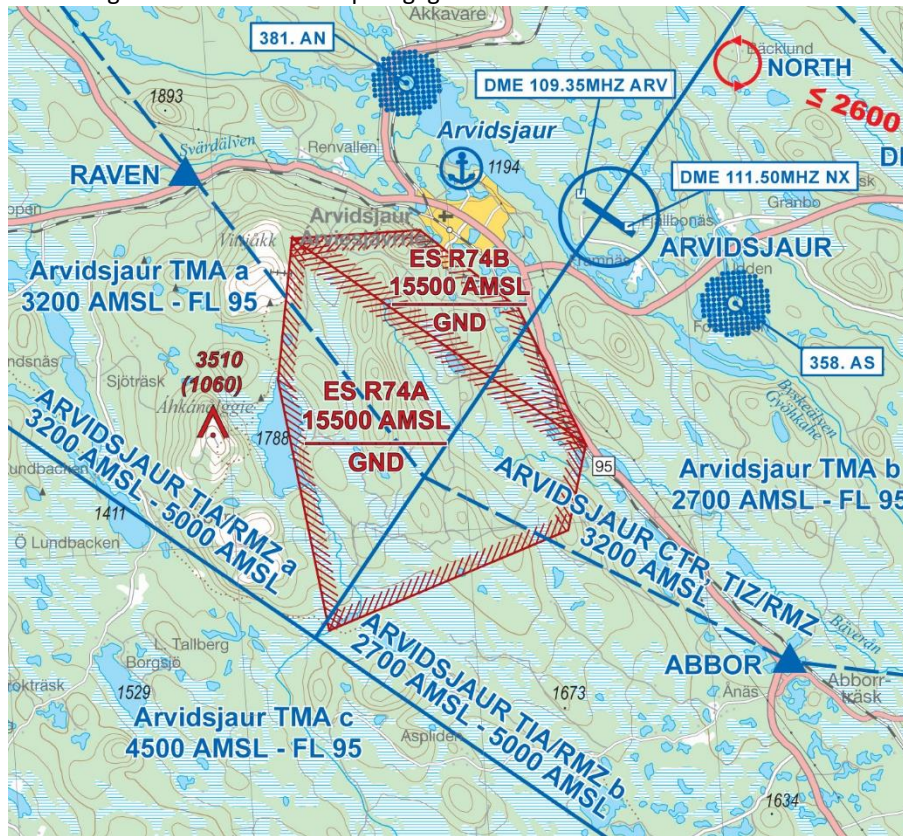
Hemavans TIA har fått en utökad geografisk sträckning.



Aktiv från 2022-12-01

R74 har fått indelning i två delområden

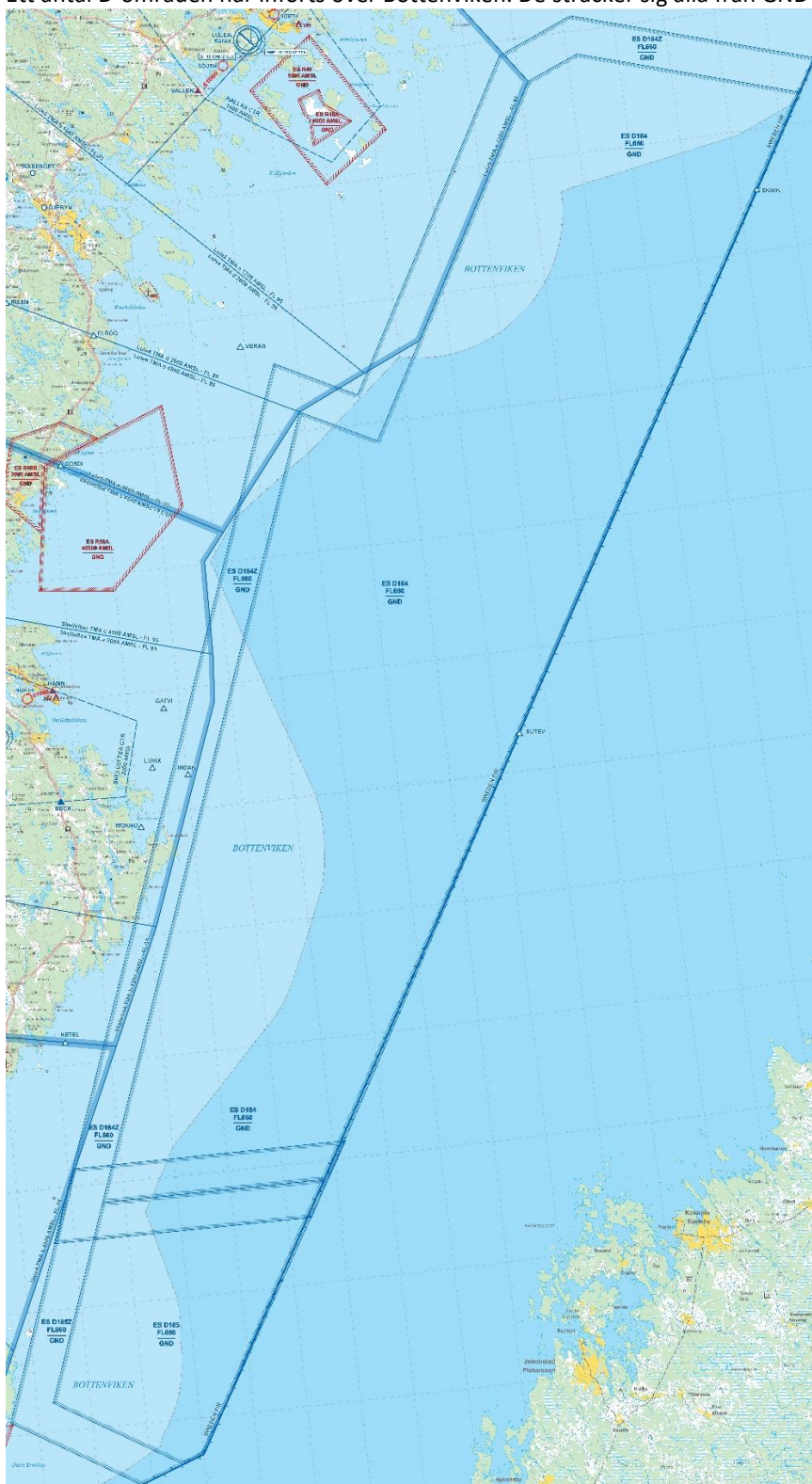
Restriktionsområde R74 som ligger nära Arvidsjaur har fått två delområden, R74A och R74B. Totala sträckningen är samma som ursprungliga R74



Aktiv från 2022-06-16

Nya D-områden i Bottenviken

Ett antal D-områden har införts över Bottenviken. De sträcker sig alla från GND till FL660.



Aktiv från 2022-08-11