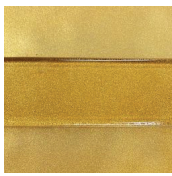


Unique glasfärger

Övre/undre raden visar ovanpå glas. Mitten raden mellan glas.

Metallfärgerna kommer färdigblandade med Medium. Skaka väl och rör om för att fördela metallpartiklarna. Färgen kan också hållas i en linjepenna (se nedan) för att ge en touch av metallisk yta. Kan också läggas täckande på eller emellan glas. Lägg det ovanpå glas kan man behöva borsta med vatten och en mjuk tandborste. Kan också läggas ovan på de andra färgerna när de torkat. Eller blandas med dem innan målning.

Metalliska glasfärger/Accentfärg



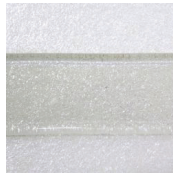
UG701
Mässing



UG702
Koppar



UG704
Guld



UG703
Iskristall

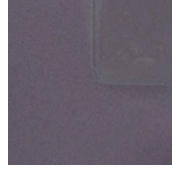
NT färger



UG1951
Vit



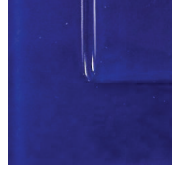
UG11021
Purple



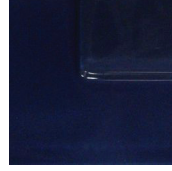
UG11001
Grape



UG11019
Blålila



UG1956
Mörkblå



UG11014
Navy Blå



UG1957
Himmelsblå



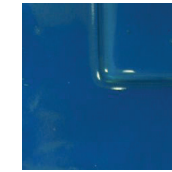
UG1958
Turquoiseblå



UG1960
Blågrön



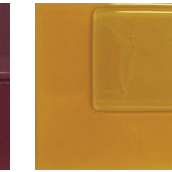
UG1977
Jade



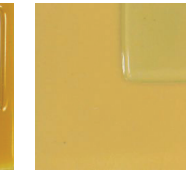
UG1959
Tealblå



UG11008
Burgund



UG11004
Pumpkin



UG1965
Amber



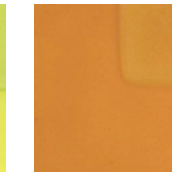
UG11016
Vanilj



UG1998
Guldorange



UG1963
Tulpangul



UG111006
Rost



UG11013
Copper Glow



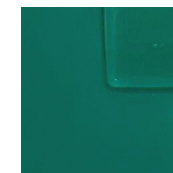
UG1966
Varmbrun



UG1961
Mörkgrön



UG1997
Bladgrön



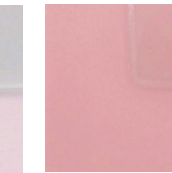
UG11022
Sjögrön



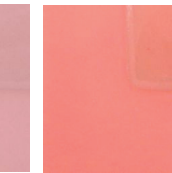
UG1962
Mintgrön



UG1976
Rose Pink



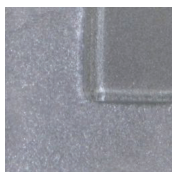
UG11003
Rosa Bright



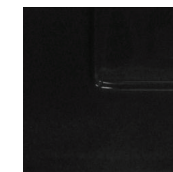
UG11002
Tomato



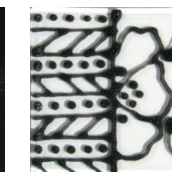
UG972D
Röd (ej blyfri)
Röda färgen får inte läggas på tunt. Den bränns då bort



UG11017
Silvergrå



UG1969
Svart



UGOUTBLK
Outline svart



UGMUD
Vit MUD

Den blå bakgrunden är bara för att illustrera hur Vit MUD färgen används. Blir 3-dimensionell.



UGMED4OZ
Medium

Det två färgerna ovan kommer blandade med medium.

Du hittar färger och verktyg på hemsidan www.pmc.se under Glasmålningsfärger



Butik
www.pmc.se



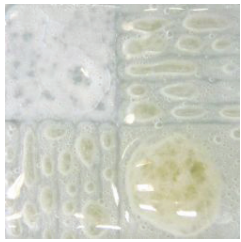
Utbildning
www.pmcakademin.se

Färgerna bränns i temperatur mellan C 775° - 840°

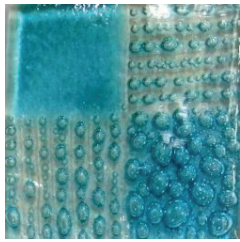
Artisan färger

Dessa färger är skapade för att kunna brännas mellan glas och därvid lämna färgade bubblor. Men de kan användas även ovanpå glas och ger då en textur i färgen. Om en linje med färg hålls lite separerad från nästa så uppstår en linje av bubblor. Mängden färg avgör hur mycket och hur stora bubblorna blir.

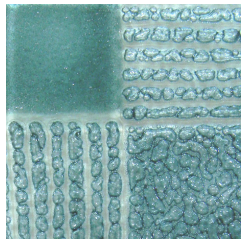
Övre vänstra hörnet visar färgen ovanpå glas. Övriga rutor visar färgen mellan glas i olika mängd.



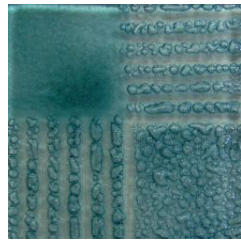
UG615 Vit



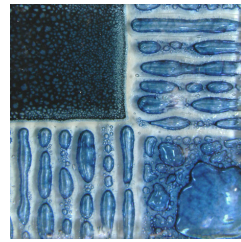
UG600 Azure



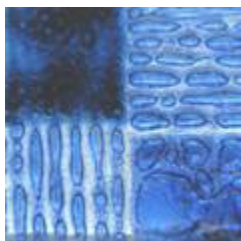
UG601 Glacier



UG608 Teal Blue



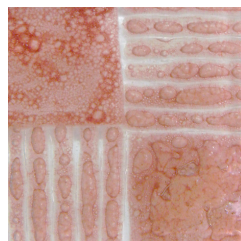
UG607 Mystic blue



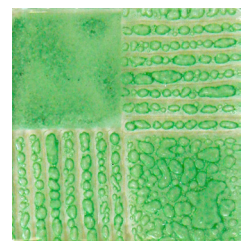
UG603 Royal Blue



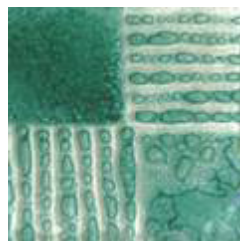
UG610 Djuprosa



UG605 Sienna



UG602 Green



UG604 Teal Green



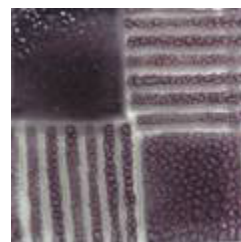
UG612 Melon



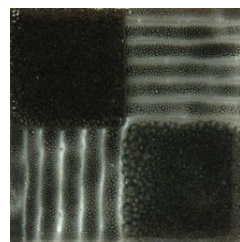
UG606 Solar Flare



UG612 Plommon



UG609 Wine



UG611 Gråsvart



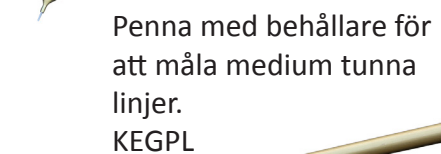
G206040
Spruta 5 ml



UGBP
Bubbelpulver
för att skapa
egna bubblor



Penna med behållare för
att måla extra tunna linjer.
KEGPS



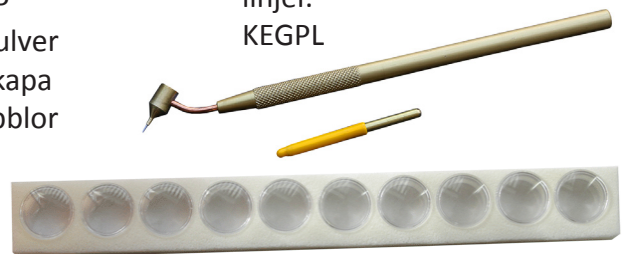
Penna med behållare för
att måla medium tunna
linjer.
KEGPL



LI393246
Penselset



UGDECOB
Konturflaska
med spets



G46002310
10 plastburkar med
lock förvara eller
blanda färg i under
målningen.



www.pmc.se
Butik



www.pmcakademin.se
Utbildning