

Att putsa och polera.



www.pmc.se
www.pmcakademin.se

Vi särskiljer på att slipa, putsa på torrt men ännu inte bränt silver och att slipa, polera på bränt silver. Tekniken är densamma för brons, koppar och stål. Men man måste skilja på verktygen. Att få bronspartiklar i silvret skall man undvika.

Före bränning kan man dels ändra på konturer och detaljer, dels förfina ytor. Efterbränning kan man gärna begränsa sig till att förfina ytor. Allt annat är lättare att göra före bränning.

Slipa, putsa på obränt silver för att forma och påverka detaljer.

Med handverktyg.

Har silvret bara mörknat av svavelförening eller kopparoxid så kan det räcka med att polera med en polerduk som tar bort detta och blnakar ytan.



(EUPOL705)

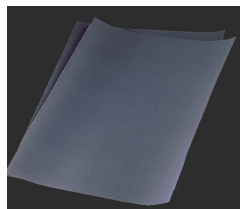
Ett set med tre olika slippapper på skumbaksida. Klipp gärna ut smala rem-sor för att komma i upphäng och ringar.



500, 800 och
1200 grit

(KESFUFMF)

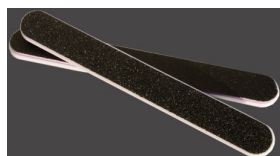
Ett medelgrovt (280 grit) och ett finare slippapper (400 grit) är nödvändigt. Kan vikas runt verktyg eller kloss.



280grit
G 337337-2

400 grit
G337337-2

Slipstickor är väldigt användbara. Våra är ganska grova eftersom de är svåra att få tag på, men använd även nagelfilar i fina grovlekar.



(ASNF28)

Med elverktyg.

Ibland kan man snabba på slipningen med ett elverktyg.

För att kunna kontrollera slipningen använd ett lågt varvtal.

Ett alteraniv är en rulle på 1200 grit. Rullen kommer med fast mandrell



(33262710)

Slipskivor i ett par grovlekar fin och medium är en bra hjälp nr man vill slipa bort silver. EUABR1670102

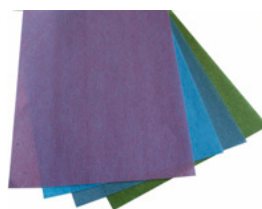


(EUABR1670102)

Ibland kan man behöva ett spetsigt verktyg. En kon med diamantkorn kan vara en hjälp. (ASDB2006)



Slipa, putsa på obränt silver för att påverka ytor.



För att grundlägga en riktigt fin yta före bränning är 3M micronpapper ypperligt. (G337301020304)

Det ger en jämnare yta

än konventionellt slippapper och kan även tvättas efter användning.

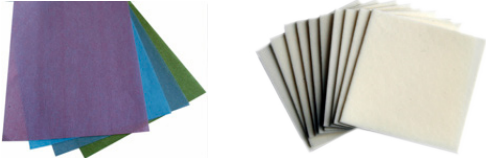
Söker man en riktigt slät yta efter bränning måste den grundläggas redan före.

Slipa, polera på bränt silver.

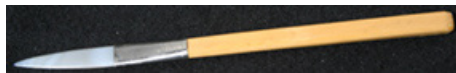
Med handverktyg.

Slipklossen har fyra olika grovlekar. Den kan förfina en yta. Speciellt de två finaste sidorna kan göra silvret riktigt blankt.

Även på bränt silver är 3M:s micronpapper bland de bästa som finns.



De vita slipkuddarna är bland de mest använda för att få en näst intill blank yta och för att polera fram silvret efter patinering. (G337020)

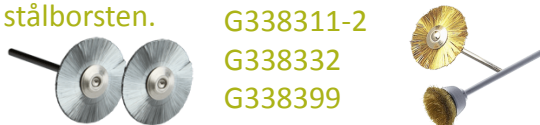


Poleragaten är klassisk för att göra silver och guld blank för hand. (CONBTSTONE2)

Slipa, polera med maskinell hjälp.

Skall man bearbeta silvermetallen är det enklast om man tar hjälp av en roterande maskin.

För att slipa bort det vita silverpulvret efter bränning är borstarna av stål eller mässing bland de bästa. De påverkar silvret mycket lite. Mindre än den manuella stålborsten.



G338311-2

G338332

G338399

För att få en riktigt fin blänka behöver man fortsätta med en grovlek på slipverktyget som överensstämmer med de grövsta reporna man har i silvret. Börja man inte där, kommer de att finnas kvar hur fint man än polerar på slutet.

En av de bästa uppsättningarna, speciellt för mönstrat silver, är 3M:s "hjul". Börja med t.ex de bruna 220 grit. De skall sitta minst fyra stycken på en mandrell. Vid större ytor kan de också vara 6 stycken.



EUBRS58050

EUBRS274-2

EUBRS58060

EUBRS58070



www.pmc.se
www.pmcakademin.se

Gå vidare med nästa finare grovlek, de blå 400 grit (G332583) och därefter de rosa 1200 grit (G332584) och slutligen de persikofärgade 2000 grit. (G332585).

För att nå den optimala polisen avslutar man med att polera med trissa (G330023) och polervaxet Rouge. Det är det klassiska polermedlet för silversmeder (G3315132)

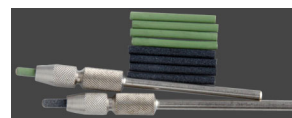


Man kan antingen stanna där eller lägga smycket i trumlaren. Det blir inte blankare men silvret härddas lite av stålet i trumlaren.

För att komma åt små detaljer behövs det spetsigare polertrissor. Den grå avverkar silver, den gröna ger en blankare yta.

(G33276210)

(G332782)



(G33SET2MM)

Man kan vassa stiften till en spets genom att låta slipmaskinen slipa dem mot ett slippapper.

En bra borste är G338005 och G338123 för att slipa

bort och sedan putsa på en lite ruffare koppar- eller bronsyta.



Ett bra sätt att skydda fingrarna är att linda ett varv med gummiduk runt tumme och pekfinger (ASFB). Eller använda gum-miförsedda handskar. (GEUGLV18010)



Slutligen om man önskar en vackert siden-matt yta använder man en glasfiberborste efter att ytan har blankats upp.

(EUBRS294)

