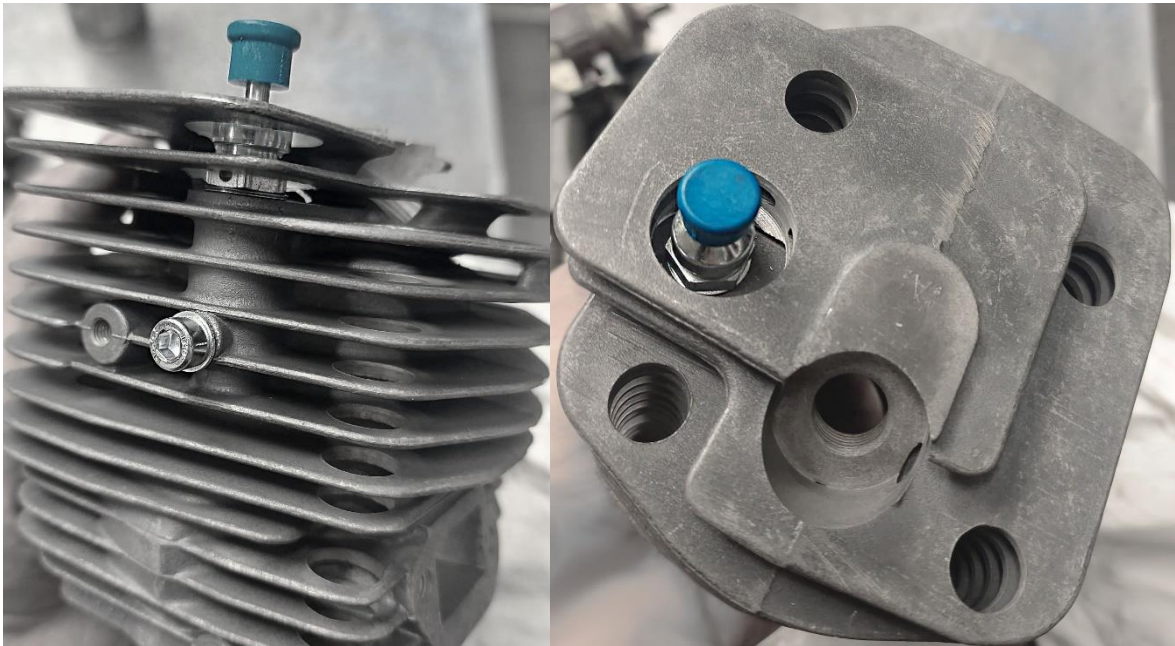


## Montera Pysventil i Raket 85 cylinder



Arbetet går ut på att göra en L-formad kanal in i förbränningsrummet på cylindern. Där ska trycket "smita ut" när ventilen är aktiverad. Så fort motorn startar stängs ventilen automatiskt.

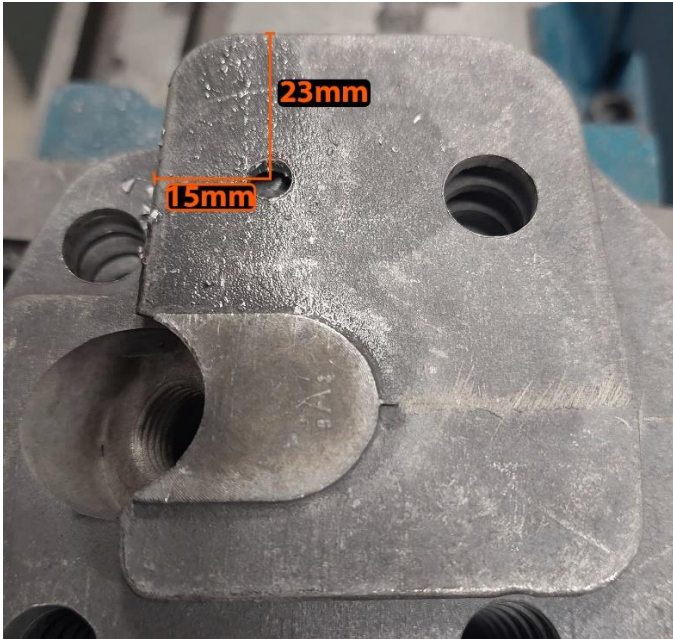
Pysventilen behöver aktiveras/tryckas ned innan varje drag i startsnöret.

### Verktyg som krävs:

- ✓ 4mm borr
- ✓ 6mm borr
- ✓ 9mm borr
- ✓ 22mm hålsåg
- ✓ m5 gängtapp
- ✓ m10x1mm gängtapp
- ✓ 1st M5x12 skruv
- ✓ Gänglåsning

**OBS! All bearbetning görs på egen risk. God kännedom och erfarenhet av maskinbearbetning krävs för att utföra denna installation.**

1. Borra ett 6mm styrhål efter måtten på bilden (15mm x 23mm från ytterkanterna)  
Borra igenom de två översta kylflänsarna och en liten bit ned i godset under. Observera tändstiftshålets position.

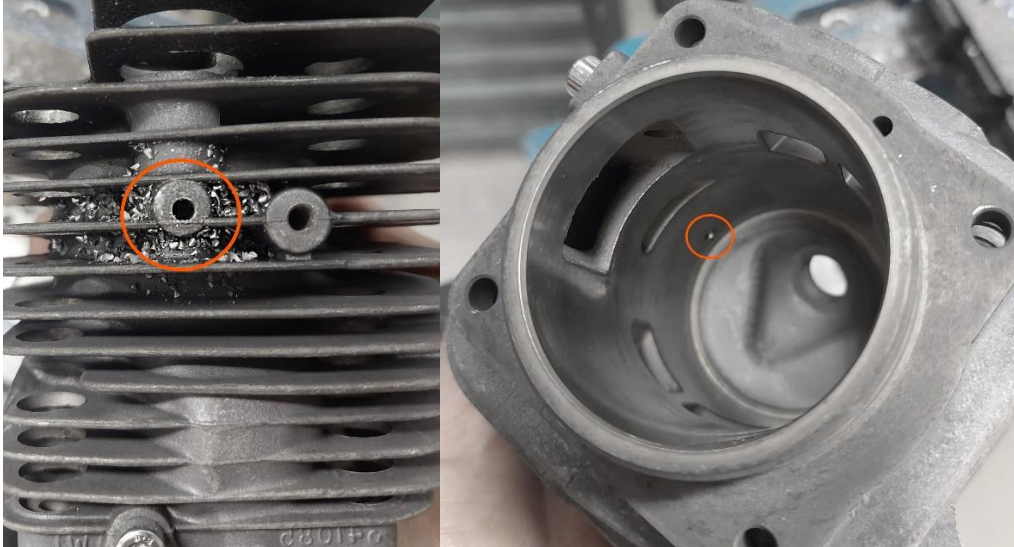


2. Gör hålet 22mm brett med hålsågen. Borra **ENDAST** igenom de två första kylflänsarna, ej djupare.



3. Kontrollera att hålet är centrerat över kanalen som går jämte förbränningsrummet.  
Borra sedan hela vägen ner till punkten där det tvärgående hålet skall göras.
4. Borra nu upp samma hål med 9mm borrar.

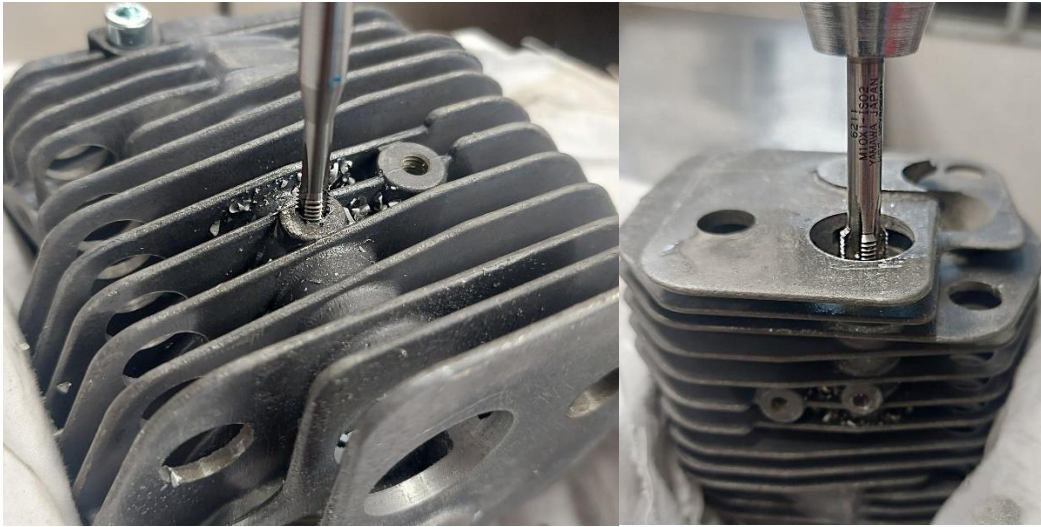
5. Nu vänder du på cylindern och borrar hela vägen in genom cylinderväggen med 4mm borr.



6. Kontrollera sedan att dina två nyborrade kanaler möter varandra.



7. Gänga det lilla hålet med m5 gängtapp samt det stora hålet med m10x1mm gängtapp.



8. Montera nu m5 skruven samt pysventilen. Använd lite gänglåsning på både skruv och ventil.  
Grada även av det nyborrade hålet på insidan av cylindern med fint sandpapper.