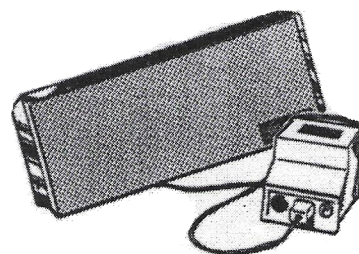


## Monteringsanvisning för element och vattenskål

Skulle Du själv vilja  
ligga i en iskall hundkoja?  
Även om hundkojan är välisolerad behöver din hund  
grundvärme dygnet runt för att må bra under den  
kalla årstiden



### Värmeelement för hundkojor, 24 volt

24 volts värmelement för hundkojor, typ 70W och 140 W.

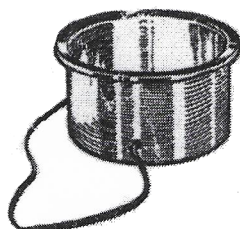
Montera element ca. 100mm från golvet. Borra hålet till kabeln så det blir på baksidan av elementet. Montera elementet direkt mot vägg. Luftspalt behövs ej. Transformatorn ska vara placerad inomhus, i annat fall måste den vara väl skyddad för regn och fukt.

Kabel t.o.m 20 meter 2 x 1,5 mm

Kabel t.o.m 30 meter 2 x 2,5 mm

Elementet har fast inbyggd termostat som arbetar mellan 10-15 grader.

CE - märkt och godkända



Eluppvärmd  
Vattenskål  
för hunden och  
hundgården

Tänk Dig själv att vara  
törstig och vattnet är fruset.  
Din hund måste ha ständig tillgång till vatten,  
dygnet runt, för att må bra. Ja, även om det  
skulle vara -25°C.

Den eluppvärmda Vattenskålen är konstruerad för att vattnet ej skall frysa hos djur som måste utfodras utomhus. Ex, hundar, får och vissa fjäderfän.

Montering av vattenskålen skall ske enligt nedanstående alternativ.

#### Montering mot vägg.

Den ska monteras så lågt att den har kontakt med mark. Skålen placeras i ställningen med utgångskabeln närmast väggen. OBS! Djur får ej komma i kontakt med transformatorn eller 220 volts kablar i det rum som transformatorn är placerad.

Transformatorn ska vara placerad inomhus, i annat fall måste den vara väl skyddad för regn och fukt.

Transformatorn måste alltid vara en inkapslad CE eller S-märkt skyddstransformator, prim. 220 volt sek 24 volt. Minsta wattstyrka 30 W.

**OBS! ELEMENTET OCH VATTENSKÅLEN MÅSTE ALLTID KOPPLAS TILL 24 VOLTS TRANSFORMATOR.**