

## Monteringsanvisningar

### Cleaver handdukstork

Garantiärenden beroende på främmande partiklar i vatten godtas aldrig. Se till att vattnet i värmesystemet är partikelfritt.

Montage skall alltid ske av behörig installatör.

#### Tryck och temperaturgränser

Tryck		Max = 8 bar
Temperatur	Min = 5°	Max = 95°

#### Installation

Handdukstorken kan installeras så att uppvärmning sker genom vattenburen värme, genom elpatron eller en kombination av de båda. Elpatronen kan anslutas till en på/avstängning och/eller till en termostat. Detta ingår ej utan inhandlas genom elinstallatörens kanaler. Detta för att säkerställa att allt passar på platsens unika miljö/elinstallation.

**Viktigt!** När handdukstorken enbart är kopplat till elpatron rekommenderas att tillsatt rostskydd används (30% Giffri glykol (propylenglykol) och vatten).

#### Underhåll

För att bevara finishen över tiden använd ej korroderande eller slipande rengöringsmedel. Använd ej heller syntetiska trasor eller trasor med slipande effekt. Detta kommer att skada ytan.

För att ta bort smuts och avlagringar, använd vatten och tvål eller neutrala rengöringsmedel. Skölj med vatten och torka torrt med en mjuk trasa.

#### Placering i badrummet

Placeringen i badrummet bestäms i samråd med installatör. Vid användande av elpatron (IP44) påverkas placeringen av aktuella el-zoner.

#### Anslutning till både vattenburet värmesystem och elpatron.

För att ansluta till både vattenburet värmesystem och elpatron kombineras de två följande beskrivningarna nedan (glykol används endast när handdukstorken körs med elpatronen och inte när den körs på båda eller enbart vattenburen värme).

Observera att elpatronen aldrig får vara påslagen samtidigt som det kommer upphettat vatten i det vattenburna systemet.

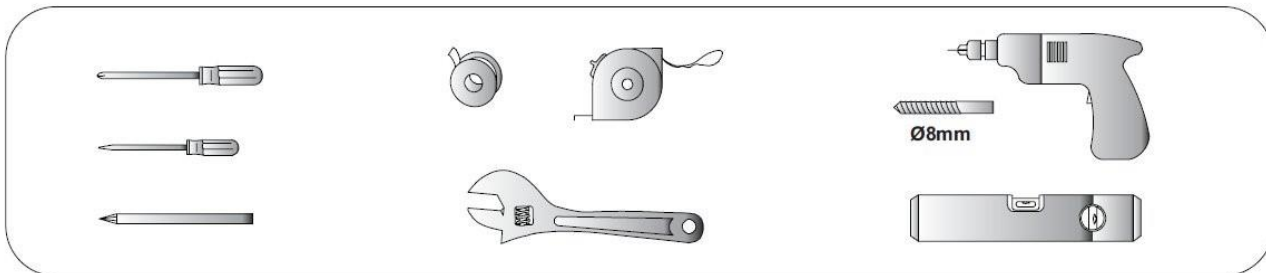
När det vattenburna systemet har anslutits:

Använd skruvmejsel för att öppna avluftningsventilen. Öppna därefter inloppsventilen och låt handdukstorken fyllas upp med vatten. Kontrollera att alla kopplingar är täta.

När vatten flödar ur avluftningsventilen är det ingen luft kvar i handdukstorken. Stäng åter avluftningsventilen med skruvmejsel. Öppna utloppsventilen och därmed är handdukstorken redo att användas.

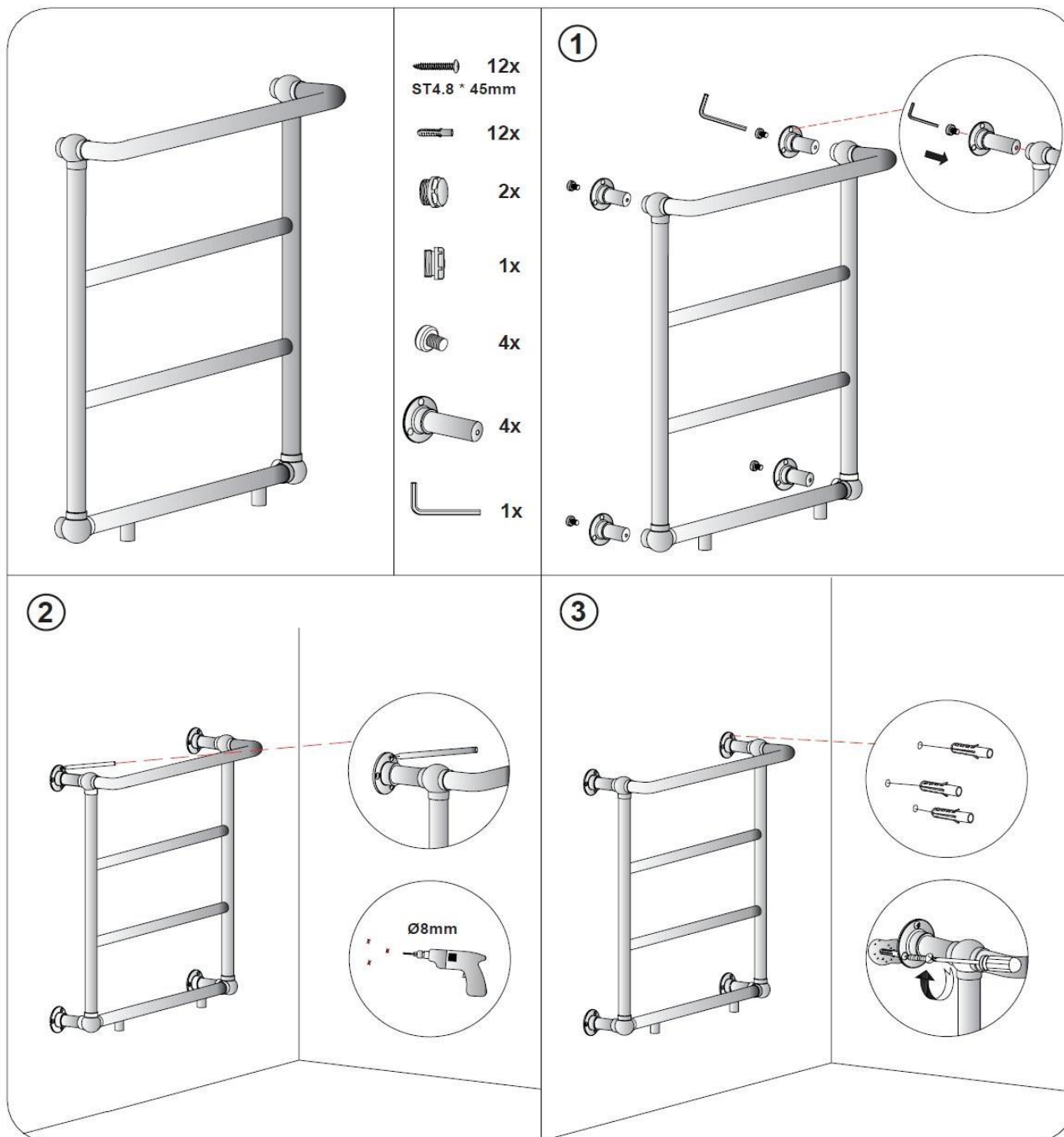
Vid elpatronsdrift, stäng utgående vatten, öppna avluftningsventilen något. Fyll handdukstorken med ingående vattenkran till att vatten sipprar ur avluftningsventilen. Stäng kranen för ingående vatten. Slå på elpatronen. När hela handdukstorken är varm, stäng avluftningsventilen. För maximerad effekt och livslängd, avlufta ofta.

## Verktyg vid installation



## Montage.

Följ montageprinciperna i nedan beskrivning och beakta samtidigt de svenska reglerna för håltagning i våtrum (se t.ex. [www.gvk.se](http://www.gvk.se)).

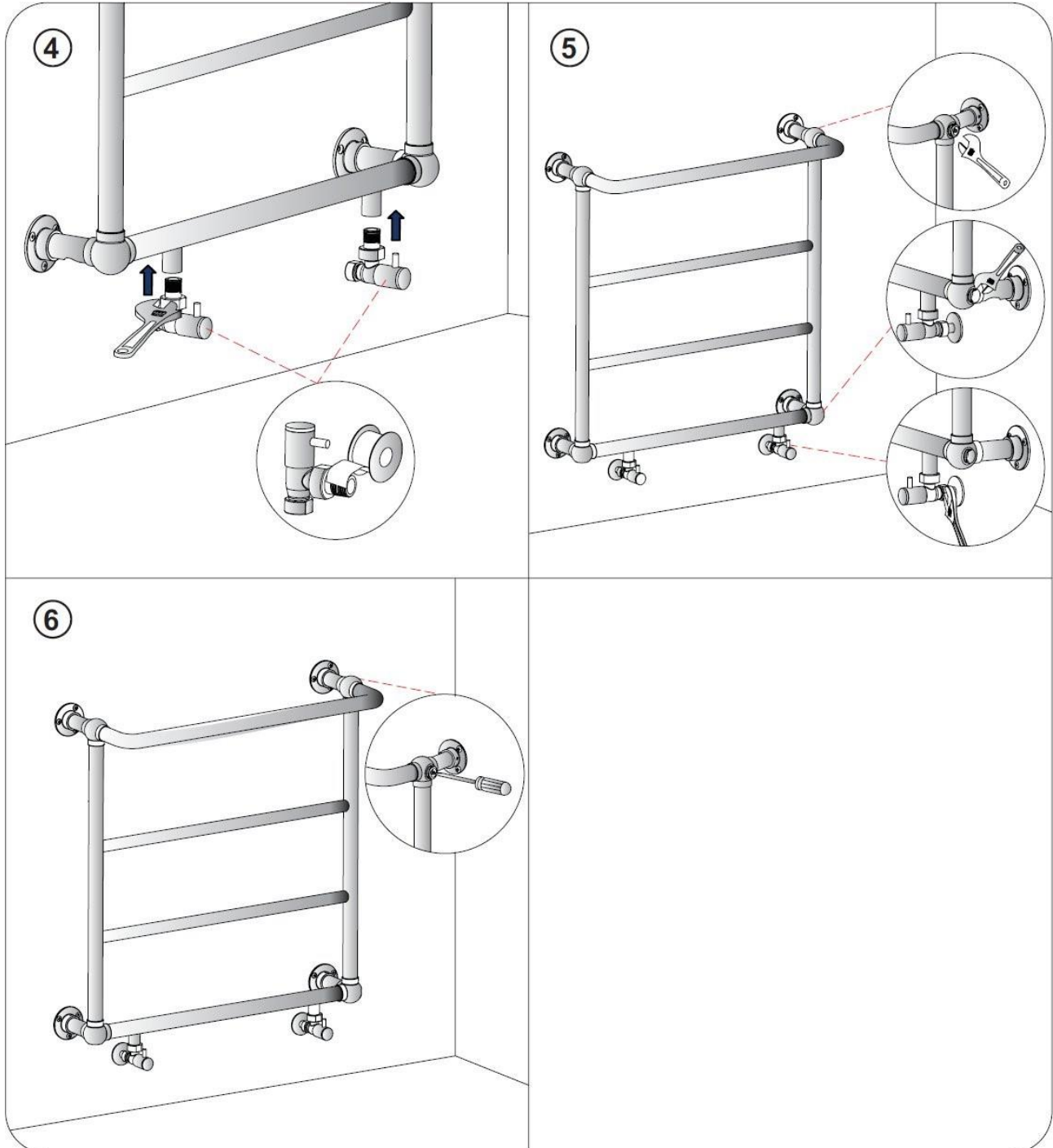


## Anslutning till enbart vattenburet värmesystem

Observera att ventiler köps separat.

Efter anslutning till systemet

- Använd skruvmejsel för att öppna avluftningsventilen. Öppna därefter inloppsventilen och låt handdukstorken fyllas upp med vatten. Kontrollera att alla kopplingar är täta.
- När vatten flödar ur avluftningsventilen är det ingen luft kvar i handdukstorken. Stäng åter avluftningsventilen med skruvmejsel. Öppna utloppsventilen och därmed är handdukstorken redo att användas.



## Anslutning med elpatron

Observera att elpatronen (IP44) köps separat. Endast godkända elinstallatörer får göra kopplingar av denna typ. Ingen strömbrytare eller termostat medföljer eller finns speciellt anpassad för denna produkt.

Använd medföljande täckpluggar för att sluta de nedre in och utloppen. Fyll handdukstorken med ca 90% vatten med rostskydd (ca 30% giftfri glykol (Propylenglykol). Utan rostskydd kommer handdukstorken rosta sönder från insidan. Var noga att utföra avluftningsmomenten nedan för att inte orsaka skador beroende på att vattnet expanderar när värmen slås på.

Efter anslutning till systemet

- Använd skruvmejsel för att öppna avluftningsventilen. Starta därefter elpatronen och låt den värma upp handdukstorken. Kontrollera att alla kopplingar är täta.
- När vatten slutat rinna ur avluftningsventilen, stäng åter avluftningsventilen med skruvmejsel. Handdukstorken är redo att användas.

