

## FOCUS TIG 200 AC/DC PFC



## FOCUS TIG 200 AC/DC PFC

Användarvänlig, högpresterande TIGAC/ DC och MMA inverter för svetsning i alla material inkl. aluminium med eller utan puls.

**MIGATRONIC**  
WELDING VALUE



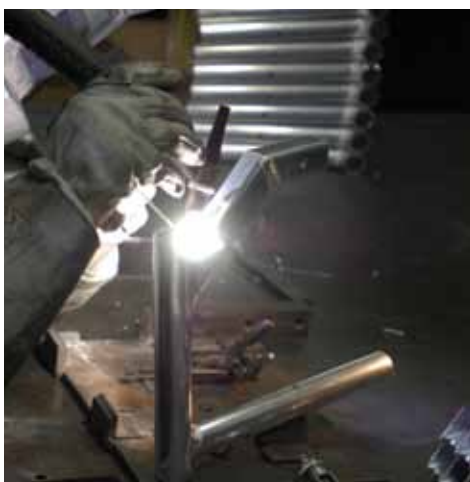
# FOCUS TIG 200 AC/DC PFC

Focus TIG 200 AC/ är en enfas (230 V) inverter-baserad svetsmaskin, som är särskilt lämpad för montage och verkstadsbruk, där det behövs hög intermittens och prestanda. Maskinen passar även till elektrosvetsning (MMA) med alla gängse rutilla och basiska elektrotyper.

Den digitala funktionspanelen säkrar enhetlig inställning vid återkommande uppdrag och full kontroll över smältbadet. Funktionspanelen innehåller både TIG AC och DC pulsfunktioner.

Med HF- (högfrekvens) eller LIFTIG-tändning (utan högfrekvens) kan maskinen användas under alla driftsförhållanden.

Focus TIG 200 AC/DC är utrustad med PFC (Power Factor Correction), ett elektronisk kretslopp, som säkrar maximal utnyttjande av energin med minimal effektförlust och möjliggör



Focus Tig 200 AC/DC PFC svetsar i alla material inkl. aluminium



Funktionspanel till Focus TIG 200 AC/DC PFC

svetsning med ca. 25% högre svetsström med endast 16 A nätsäkring

Ny teknologi säkrar en nätspänningstolerans från -40 till +10 %, så man kan även svetsa med lång nätkabel eller med generator som strömkälla.

Focus TIG 200 AC/DC levereras med MIGA Super Blue wolfram-elektrod, som har utmärkta tändnings- och återtändnings-egenskaper och kan användas till alla materialtyper.

## Standardtillbehör

- 4 m TIG Ergo 201 slangpaket
- 3 m återledarkabel
- Kraftig bärrem
- 16 A Schuko-kontakt

## Exempel på extrautrustning

- Robust vagn med flaskhållare (78857031)
- Strömregleringsmodul till TIG brännarhantag
- Elektrodhållare inkl. 3 m kabel
- Focus<sup>2</sup> ADF svetshjälm (81910599)



Vi förbehåller oss rätten till ändringar.

FOCUS	TIG 200 AC/DC PFC
Nätspänning	1x230 -40/+10%
Säkring, A	16
Intermittens 40°C 100%, A/V	140/15,6
Intermittens 40°C 60%, A/V	170/16,8
Intermittens 20°C 100% A	160
Intermittens 20°C 60% A	190
Tomgångsspänning, V	95
Strömområde, A	5-200
Skyddsklass	IP 23S
Standard	EN/IEC60974-1, EN/IEC60974-3, EN/IEC60974-10
Mått (HxBxL), mm	250x180x470
Vikt, kg	13,5

**Migatronic Svetsmaskiner AB**  
Nåäs Fabriker, Box 5015  
Mellersta Fabriken plan 4, 448 50 Tollered  
Tel: (+46) 031 44 00 45  
Telefax: (+46) 031 44 00 48  
www.migatronic.se

**MIGATRONIC**  
WELDING VALUE