

# MasterTig

LÅNGT IFRÅN DET VANLIGA





## MasterTig



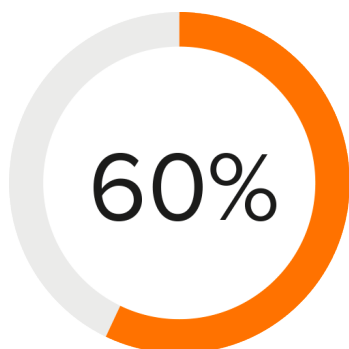
### LÅNGT IFRÅN DET VANLIGA

**MasterTig** sätter nya standarder för svetskvalitet, användbarhet och energieffektivitet vid AC- och DC-TIG-svetsning. MasterTig-produktserien är konstruerad för yrkessvetsare och omfattar flera effektvarianter upp till 300 A. Med den modulära designfilosofin kan du komponera den specifikation som bäst passar dina behov, t.ex. med olika funktionspaneler, trådlösa fjärreglage och transportvagnsalternativ.

MasterTig är snygg, praktisk och robust och tål de stötar som det dagliga svetsarbetet medför. Den lätta och kompakta svetsutrustningen är tillverkad i tålig formsprutad plast och har en skyddande och stötupptagande konstruktion. Flexibla och hållbara **Flexlite TX**-TIG-brännare är designade för att göra svetskomforten vid arbetet med MasterTig optimal.

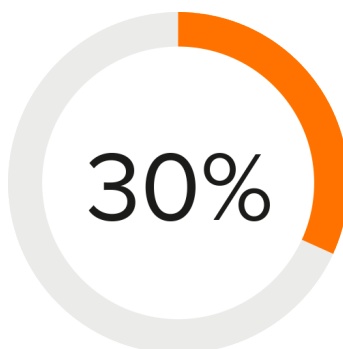


## VIKTIGA FÖRDELAR



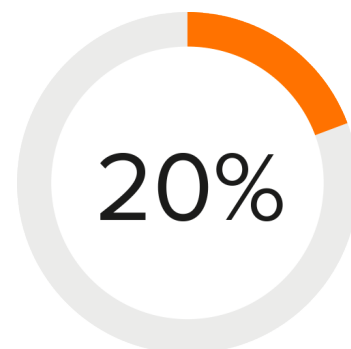
### SNABBARE INSTÄLLNING

Weld Assist vägleder dig till optimala inställningar för smidig och produktiv svetsning.



### ÖKAD SVETSHASTIGHET

Funktionen DubbelPuls ökar svets hastigheten och sänker sträckenergin med 20 %



### LÄGRE LJUDNIVÅ

MasterTig sänker ljudnivåerna vid AC-svetsning jämfört med ledande konkurrenter

---

## FÖRDELAR

- Välj mellan traditionella funktionspaneler med touchknappar eller 7-tums TFT-bildskärmen helt i färg med Weld Assist och 99 minneskanaler per process.
- Weld Assist rekommenderar de bästa parametrarna för olika svetsstillämpningar och hjälper svetsaren att uppnå exakt och produktiv svetsning.
- Många användbara funktioner för förbättrad TIG-svetsning.
- Enkel, snabb och praktisk påfyllning av kylmedel och rengöring.
- Transportvagnarna för MasterTig erbjuder installation av gastuberna vid golvnivån vilket betyder att tunga lyft kan undvikas.
- Kompatibel med [Flexlite TX-TIG-brännare](#).
- Fjärreglage finns som handhållen modell och som fotpedal.
- Som tillval kan utrustningen anslutas till [WeldEyes](#) molntjänst.



## PRODUKTALTERNATIV



MasterTig 235ACDC GM



MasterTig 325DC



MasterTig 325DC G



MasterTig 325DC GM



MasterTig 335ACDC



MasterTig 335ACDC G



MasterTig 335ACDC GM

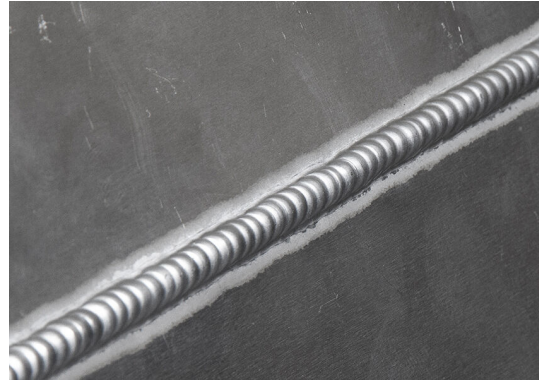


## FUNKTIONER



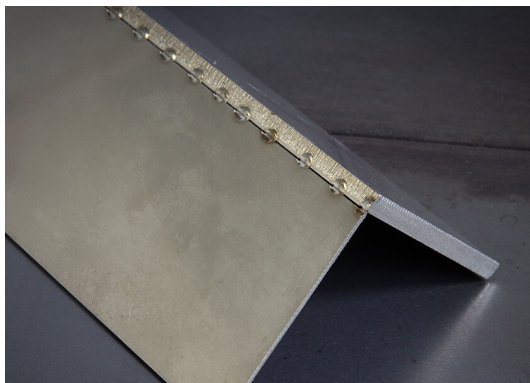
### DubbelPuls

DubbelPuls kombinerar olika pulscykler för 30 % snabbare framföringshastighet och 20 % lägre sträckenergi. DubbelPuls, som minskar deformationerna och ger lägre svetskostnader, är idealisk för manuell DC-svetsning och mekanisering, och ger snygga svetssömmar.



### Optima AC

Optima AC är en anpassad AC TIG-vågform som kombinerar det bästa med de traditionella sinus- och fyrkantsvågformerna – och lägger till lite magi för den optimala AC-svetsupplevelsen. Beroende på applikation kan du fritt välja antingen sinus, fyrkant eller den tystgående: Optima AC.



### MicroTack

MicroTack ger snabb och exakt häftsvetsning med minimal sträckenergi vid TIG-svetsning med både DC och AC. Perfekt för multipel, upprepad häftsvetsning i tunn plåt där ett jämnt och kontrollerat utseende är viktigt. MicroTack kan ställas in på mellan 1 till 5 upprepade pulscykler eller kontinuerligt läge. Nivån på svetsströmmen ställs in separat och bågcykeltiden väljs mellan 1 och 200 ms.



### iTEC

iTEC är en utvecklad teknik för pålitlig tändning av ljusbågen. Särskilt användbar med långa slangpaket för svetsning ute på montagearbeten, eller med tunna material och låg ström eftersom du kan ställa in den variabla gnisteffekten.



### AutoPuls

Så enkelt och praktiskt. Det enda som behöver ställas in är själva svetsströmmen. AutoPuls är idealisk för arbeten med DC-ström.



### Autokylning

Dynamisk gas- och vattenkyllning säkerställer optimal temperaturkontroll och energieffektivitet. Strömkällans kylfläktar reglerar, beroende på strömmens nivå och varaktighet, luftflödet och drifttiden för kylenhetens motor mellan 15 sekunder och 4 minuter, och minskar därigenom strömförbrukningen och ljudnivån.



### Användargränssnitt på funktionspaneler

Välj mellan traditionella funktionspaneler med touchknappar eller 7-tums TFT-bildskärmen helt i färg. 7-tums TFT-bildskärmen skyddas mot både stötar och repor av 3 mm skyddsglas. Den medger snabb och exakt parameterinställning med Weld Assist och har 99 minneskanaler per process för att spara de bästa parameter- eller WPS-värdena.



### Weld Assist

Följ enkla instruktioner på skärmen och välj material, tjocklek, fogtyp och position, så ställer Weld Assist in rätt parametrar och ger enkel och produktiv svetsning. Weld Assist rekommenderar också elektrodstorlek, tillsatsmaterial, gasflöde, fogtyp, strängprofil och framföringshastighet. Perfekt för att skapa pWPS.



### Anpassa

Anpassa din MasterTig genom att ladda upp företagsloggan eller en favoritbild som skärmsläckare.



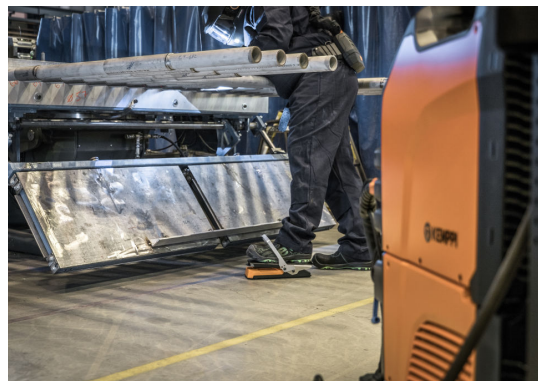
### Stöttålig

MasterTig är konstruerad och tillverkad av starka, energiabsorberande plaster som kan återvinnas. Den stöttåliga konstruktionen skyddar strömkällan effektivt i det dagliga svetsarbetet.



### PivotSafe

Transportvagnarna för MasterTig erbjuder installation av gastuberna vid golvnivån vilket betyder att tunga lyft kan undvikas. Transportvagnen P45MT har en innovativ vridbar platta som ger en säker installation av gastuben.



### Trådlösa Bluetooth-fjärreglage

Förbättra arbetssäkerheten med trådlösa Bluetooth-fjärreglage. Välj antingen ett handfjärreglage eller fotpedal och njut av trådlös effektkontroll från ett avstånd på upp till 15 m eller till och med 100 m beroende på arbetsplats.



### Förvaring av slitdelar

Kom snabbt åt dina mest använda TIG-slitdelar i det praktiska facket på handtaget.



### Svetsklocka

MasterTigs svetsklocka är idealisk för mätning av den totala svetscykeln och registrering av jobbdatab. Den är enkel att använda och ger dig möjlighet att jämföra svetsstider mellan olika jobb.





## TILLBEHÖR



**MasterTig Cooler M**

Kylenhet, fungerar med flerspänning. Enkel, snabb och praktisk påfyllning av kylmedel.



**Flexlite TX**

Flexlite TX-brännare är avsedda att användas tillsammans med MasterTig-svetsutrustning. I brännarsortimentet finns flera olika halsmodeller, som erbjuder utmärkt kylning och god åtkomst vid svåra fogutformningar.



**MTP23X**

Membranpanel för DC-strömkällor.



**MTP33X**

Membranpanel för AC/DC-strömkällor.



**MTP35X**

7-tums TFT-skärm för DC- och AC/DC-strömkällor.



**HR43**

Kabelanslutet fjärrreglage, handhållet. Finns i januari 2020.



**HR45**

Trådlöst fjärrreglage, handhållet. Bluetooth-räckvidd upp till 100 meter. Finns i januari 2020.



**FR43**

Kabelanslutet fjärrreglage, fotpedal.



**FR45**

Trådlöst fjärrreglage, fotpedal. Bluetooth-räckvidd upp till 100 meter.



**P43MT**

4-hjuligt underrede.



**T25MT**

2-hjulig vagn, lastning av gasflaska utan lyft.



**P45MT**

4-hjulig vagn med innovativ vridbar platta för gasflaska.



## TEKNISKA DATA

### MasterTig 235ACDC GM

Anslutningsspänning 1-fas, 50/60 Hz	110 / 220...240 V
Säkring	16 A
Elektrodstorlekar	1,6...5,0 mm
Rekommenderad elverkseffekt (min.)	8 kVA
Tomgångsspänning (medeltal)	50 V
Omgivningstemperatur	-20...+40 °C
Yttermått L × B × H	544 x 205 x 443 mm
Vikt (inga tillbehör)	19,1 kg
Skyddsklass	IP23S
Standarder	IEC 60974-1,-3,-10 IEC 61000-3-12 GB 15579.1
EMC-klass	A
Max. märkuteffekt vid 40 °C (240 V) 40 % TIG	230 A / 19,2 V
Max. märkuteffekt vid 40 °C (240 V) 60 % TIG	200 A / 18 V
Max. märkuteffekt vid 40 °C (240 V) 100 % TIG	170 A / 16,8 V
Max. märkuteffekt vid 40 °C (240 V) 37 % MMA	180 A / 27,2 V
Max. märkuteffekt vid 40 °C (240 V) 60 % MMA	150 A / 26 V
Max. märkuteffekt vid 40 °C (240 V) 100 % MMA	120 A / 24,8 V
Max. märkuteffekt vid 40 °C (110 V) 40 % TIG	130 A / 15,2 V
Max. märkuteffekt vid 40 °C (110 V) 60 % TIG	120 A / 14,8 V
Max. märkuteffekt vid 40 °C (110 V) 100 % TIG	90 A / 13,6 V
Max. märkuteffekt vid 40 °C (110 V) 40 % MMA	85 A / 23,4 V
Max. märkuteffekt vid 40 °C (110 V) 60 % MMA	75 A / 23 V
Max. märkuteffekt vid 40 °C (110 V) 100 % MMA	55 A / 22,2 V
Uteffektsområde (110 V) TIG	3 A / 1 V ... 130 A / 24 V
Uteffektsområde (240 V) TIG	3 A / 1 V ... 230 A / 31 V
Uteffektsområde (110 V) MMA	10 A / 1 V ... 85 A / 35 V
Uteffektsområde (240 V) MMA	10 A / 10 V ... 180 A / 40 V



### MasterTig 325DC    MasterTig 325DC G    MasterTig 325DC GM

Anslutningsspänning 3-fas 50/60 Hz	380 ... 460 V	380 ... 460 V	220 ... 230 V; 380 ... 460 V
Säkring	16 A	16 A	20 A
Elektrodstorlekar	1.6 ... 6,0 mm	1.6 ... 6,0 mm	1.6 ... 6,0 mm
Rekommenderad elverkseffekt (min.)	20 kVA	20 kVA	20 kVA
Tomgångsspänning (medeltal)	50 V	50 V	50 V
Omgivningstemperatur	-20...+40 °C	-20 ... +40 °C	-20 ... +40 °C
Yttermått L × B × H	544 x 205 x 443 mm	544 x 205 x 443 mm	544 x 205 x 443 mm
Vikt (inga tillbehör)	21 kg	21,5 kg	21,5 kg
Skyddsklass	IP23S	IP23S	IP23S
Standarder	IEC 60974-1,-3,-10 IEC 61000-3-12 GB 15579.1	IEC 60974-1,-3,-10 IEC 61000-3-12 GB 15579.1	IEC 60974-1,-3,-10 IEC 61000-3-12 GB 15579.1
EMC-klass	A	A	A
Max. märkuteffekt vid 40 °C (40 % TIG)	300 A / 22 V	300 A / 22 V	300 A / 22 V
Max. märkuteffekt vid 40 °C (60 % TIG)	230 A / 19,2 V	230 A / 19.2 V	230 A / 19.2 V
Max. märkuteffekt vid 40 °C (100 % TIG)	190 A / 17,6 V	190 A / 17,6 V	190 A / 17,6 V
Max. märkuteffekt vid 40 °C (40 % MMA)	250 A / 30 V	250 A / 30 V	250 A / 30 V
Max. märkuteffekt vid 40 °C (60 % MMA)	230 A / 29,2 V	230 A / 29,2 V	230 A / 29,2 V
Max. märkuteffekt vid 40 °C (100 % MMA)	190 A / 27,6 V	190 A / 27,6 V	190 A / 27,6 V
Uteffektsområde TIG	3 A / 1 V ... 300 A / 38 V	3 A / 1 V ... 300 A / 38 V	3 A / 1 V ... 300 A / 27 V (@ 220 V)
Uteffektsområde MMA	10 A / 10 V ... 250 A / 39 V	10 A / 10 V ... 250 A / 39 V	10 A / 10 V ... 250 A / 32 V (@ 220 V)

### MasterTig 335ACDC    MasterTig 335ACDC G    MasterTig 335ACDC GM

Anslutningsspänning 3-fas 50/60 Hz	380 ... 460 V	380 ... 460 V	220 ... 230 V; 380 ... 460 V
Säkring	16 A	16 A	20 A
Elektrodstorlekar	1.6 ... 6,0 mm	1.6 ... 6,0 mm	1.6 ... 6,0 mm
Rekommenderad elverkseffekt (min.)	20 kVA	20 kVA	20 kVA
Tomgångsspänning (medeltal)	50 V	50 V	50 V
Omgivningstemperatur	-20...+40 °C	-20 ... +40 °C	-20 ... +40 °C
Yttermått L × B × H	544 x 205 x 443 mm	544 x 205 x 443 mm	544 x 205 x 443 mm
Vikt (inga tillbehör)	22 kg	22,5 kg	22,5 kg
Skyddsklass	IP23S	IP23S	IP23S
Standarder	IEC 60974-1,-3,-10 IEC 61000-3-12 GB 15579.1	IEC 60974-1,-3,-10 IEC 61000-3-12 GB 15579.1	IEC 60974-1,-3,-10 IEC 61000-3-12 GB 15579.1
EMC-klass	A	A	A
Max. märkuteffekt vid 40 °C (40 % TIG)	300 A / 22 V	300 A / 22 V	300 A / 22 V
Max. märkuteffekt vid 40 °C (60 % TIG)	230 A / 19,2 V	230 A / 19.2 V	230 A / 19.2 V
Max. märkuteffekt vid 40 °C (100 % TIG)	190 A / 17,6 V	190 A / 17,6 V	190 A / 17,6 V
Max. märkuteffekt vid 40 °C (40 % MMA)	250 A / 30 V	250 A / 30 V	250 A / 30 V
Max. märkuteffekt vid 40 °C (60 % MMA)	230 A / 29,2 V	230 A / 29,2 V	230 A / 29,2 V
Max. märkuteffekt vid 40 °C (100 % MMA)	190 A / 27,6 V	190 A / 27,6 V	190 A / 27,6 V
Uteffektsområde TIG	3 A / 1 V ... 300 A / 38 V	3 A / 1 V ... 300 A / 38 V	3 A / 1 V ... 300 A / 27 V (@ 220 V)
Uteffektsområde MMA	10 A / 10 V ... 250 A / 39 V	10 A / 10 V ... 250 A / 39 V	10 A / 10 V ... 250 A / 32 V (@ 220 V)



## MasterTig 235ACDC GM AU

Anslutningsspänning 1-fas, 50/60 Hz	110 / 240 V
Säkring	15 A
Elektrodstorlekar	1,6...5,0 mm
Rekommenderad elverkseffekt (min.)	8 kVA
Tomgångsspänning (medeltal)	23 V (låst till VRD)
Omgivningstemperatur	-20...+40 °C
Yttermått L × B × H	544 x 205 x 443 mm
Vikt (inga tillbehör)	19,1 kg
Skyddsklass	IP23S
Standarder	IEC 60974-1,-3,-10 IEC 61000-3-12 AS 60974.1-2006 GB 15579.1
EMC-klass	A
Max. märkuteffekt vid 40 °C (240 V) 40 % TIG	230 A / 19,2 V
Max. märkuteffekt vid 40 °C (240 V) 60 % TIG	200 A / 18 V
Max. märkuteffekt vid 40 °C (240 V) 100 % TIG	170 A / 16,8 V
Max. märkuteffekt vid 40 °C (240 V) 37 % MMA	180 A / 27,2 V
Max. märkuteffekt vid 40 °C (240 V) 60 % MMA	150 A / 26 V
Max. märkuteffekt vid 40 °C (240 V) 100 % MMA	120 A / 24,8 V
Max. märkuteffekt vid 40 °C (110 V) 40 % TIG	130 A / 15,2 V
Max. märkuteffekt vid 40 °C (110 V) 60 % TIG	110 A / 14,4 V
Max. märkuteffekt vid 40 °C (110 V) 100 % TIG	90 A / 13,6 V
Max. märkuteffekt vid 40 °C (110 V) 40 % MMA	85 A / 23,4 V
Max. märkuteffekt vid 40 °C (110 V) 60 % MMA	75 A / 23 V
Max. märkuteffekt vid 40 °C (110 V) 100 % MMA	55 A / 22,2 V
Uteffektsområde (110 V) TIG	3 A / 1 V ... 130 A / 24 V
Uteffektsområde (240 V) TIG	3 A / 1 V ... 230 A / 31 V
Uteffektsområde (110 V) MMA	10 A / 1 V ... 85 A / 35 V
Uteffektsområde (240 V) MMA	10 A / 10 V ... 180 A / 40 V



### MasterTig 325DC G AU

### MasterTig 335ACDC G AU

Anslutningsspänning 3-fas 50/60 Hz	380 ... 460 V	380 ... 460 V
Säkring	16 A	16 A
Elektrodstorlekar	1.6 ... 6,0 mm	1.6 ... 6,0 mm
Rekommenderad elverkseffekt (min.)	20 kVA	20 kVA
Tomgångsspänning (medeltal)	50 V	50 V
Omgivningstemperatur	-20 ... +40 °C	-20 ... +40 °C
Yttermått L × B × H	544 x 205 x 443 mm	544 x 205 x 443 mm
Vikt (inga tillbehör)	21,5 kg	22,5 kg
Skyddsklass	IP23S	IP23S
Standarder	IEC 60974-1,-3,-10 IEC 61000-3-12 AS 60974.1-2006 GB 15579.1	IEC 60974-1,-3,-10 IEC 61000-3-12 AS 60974.1-2006 GB 15579.1
EMC-klass	A	A
Max. märkuteffekt vid 40 °C (40 % TIG)	300 A / 22 V	300 A / 22 V
Max. märkuteffekt vid 40 °C (60 % TIG)	230 A / 19.2 V	230 A / 19.2 V
Max. märkuteffekt vid 40 °C (100 % TIG)	190 A / 17,6 V	190 A / 17,6 V
Max. märkuteffekt vid 40 °C (40 % MMA)	250 A / 30 V	250 A / 30 V
Max. märkuteffekt vid 40 °C (60 % MMA)	230 A / 29,2 V	230 A / 29,2 V
Max. märkuteffekt vid 40 °C (100 % MMA)	190 A / 27,6 V	190 A / 27,6 V
Uteffektsområde TIG	3 A / 1 V ... 300 A / 38 V	3 A / 1 V ... 300 A / 38 V
Uteffektsområde MMA	10 A / 10 V ... 250 A / 39 V	10 A / 10 V ... 250 A / 39 V

## TILLBEHÖR

### MasterTig Cooler M

Produktkod	MTC1KWM
Rekommenderat kylmedel	MPG 4456 (Kemppi)
Omgivningstemperatur	-20...+40 °C med rekommenderad kylvätska
Vikt (inga tillbehör)	12,5 kg
Behållarens volym	3,0 l

WWW.KEMPPI.COM

---

**Kemppi** är det banbrytande företaget inom svetsindustrin. Vår uppgift är att utveckla lösningar som hjälper dig att expandera din verksamhet. Kemppi har sitt huvudkontor i Lahtis i Finland. Företaget har över 800 svetsexperter anställda i 17 länder och en omsättning på över 150 miljoner euro. I vårt utbud ingår svetslösningar – intelligent utrustning, programvara för svetskoordinering och dokumentation och experttjänster – för alla behov, från krävande industriella tillämpningar till enklare svetsning. Lokala experter i över 60 länder är tillgängliga via vårt globala partnersätverk.

