

Drift och underhåll solpaneler

Dina solpaneler är underhållsfria och kräver inte underhåll. Däremot är det lämpligt att årligen genomföra en visuell inspektion av solcellspanelerna och kringutrustningen för att säkerställa bästa funktion och produktion, förslagsvis på våren efter snösmältning.

Visuell inspektion

Kontrollera att allt (även tillhörande utrustning och material) ser helt ut och leta efter möjliga defekter.

Exempelvis:

- Att glaset ej är trasigt
- Att moduler inte täcks eller är i kontakt med oönskade hinder eller främmande föremål.



Rengöring av solcellspanelers

Smuts på panylytan resulterar i nedsatt energiproduktion. Panelerna kan rengöras vid behov. Vid rengöring ska följande beaktas:

- Använd en våt eller torr trasa eller liknande.
- Verktyg som kan skada glaset ska **EJ** användas.
- Rengöringsprodukter som är slipande eller kan skada glaset ska ej användas.
- Använd ej vatten eller rengöringsprodukter som lämnar fällningar.
- Rengör aldrig en panel med trasigt glas eller med exponerade ledande delar, det kan orsaka elchock.



Snöröjning

Snöröjning av tak ska genomföras vid behov. Taket med solpaneler ska snöröjas i samma utsträckning som om taket ej hade solpaneler. Snöröjning ska genomföras då byggnadens konstruktion kräver det.

Vid snöröjning måste stor hänsyn tas till att ej skada solpanelerna samt kablar och kontakter.

- Verktyg som kan skada solpanelernas glas får ej komma i kontakt med glaset.
- Använd ej verktyg av metall för att röja snö från panelens glasyta.
- Snöröjning av solpanel ska genomföras innan snötrycket på panelen är för högt. (Panelen klarar ett snötryck på 2,4 - 5,4 kN, beroende på hur den är monterad.)



En stor styrka med solceller är att de är så gott som underhållsfria.

När de är på plats på taket kommer de att leverera el i minst 25 år, med största sannolikhet ännu längre.

När du gjort den här investeringen vill du så klart att solcellsanläggningen ska fungera så bra och länge som möjligt.

Här är våra tips och råd på vad du ska tänka på.

Frågor om solceller

Behövs drift och underhåll av min solcellsanläggning?

Ja, för att din solcellsanläggning ska fungera så bra som möjligt under så lång tid som möjligt finns det vissa saker som du som ägare bör veta för att garantera produktion av el.

När en solcellsanläggning är färdiginstallerad och överlämnad går ansvaret för att sköta om och underhålla anläggningen över till dig som anläggningsinnehavare. Oftast är solcellsanläggningar i stort sett självgående, och arbetsinsatsen som krävs av dig mycket liten. Men med jämna mellanrum behöver du kontrollera din anläggning så att den förblir säker och producerar som den ska. Här följer några råd om hur du kan sköta din anläggning.

Behöver jag göra rent dem?

Nej, de behöver ytterst sällan göras rent för produktionens skull. I Sverige regnar det så ofta att den smuts och pollen som lägger sig på sköljs bort.

Har du en anläggning som ligger platt med mindre än fem graders lutning så kan det växa lite alger längst ner på modulerna. Torka då bort dem försiktigt med en lätt fuktad trasa.

Om de av någon anledning skulle bli mycket smutsiga så att du behöver rengöra dem, spola i så fall av dem med vatten med ett lågt tryck och torka av med en trasa. Det kan bli kalkavlagringar kvar om du har hårt vatten.

Vad händer om det kommer snö på solpaneler?

Snö på panelerna minskar produktionen av el, men för det mesta är det bäst att låta det vara. Är det mindre snö så smälter den ofta bort när solen träffar taken, speciellt om anläggningen lutar.

Solpaneler får inte skottas, det kan skada dem. Snölaster ska vara medräknade i projekteringen och bör därför inte vara ett problem för konstruktionen. Gångvägar mellan modulerna kan behövas för att möjliggöra skottning och lämna plats för snö från modulerna att glida av.

Vid mycket stora mängder snö kan det dock finnas anledning att skotta bort snön från taket och försiktigt borsta bort snö från solcellsmodulerna, för panelernas och takets hållbarhet. I så fall är det viktigt att personen som rör sig på taket använder säkerhetsutrustning för att undvika fallolyckor.



Om det råder extrema snöförhållanden ska man tänka på följande för att minimera risken att skada modulerna:

- Använd mjuka verktyg för att avlägsna snön.
- Lämna några cm snö på modulerna för att minska risken att skrapa dem och gå aldrig på modulerna.
- Märk upp paneler och kabelvägar med skyltar och markörer.

Snötäckta solceller är sällan ett problem för solelproduktionen i Sverige. Mycket liten del av årets solinstrålning infaller under vintermånaderna, varför den totala solelproduktionen inte påverkas markant. Snö glider bort lättare från solceller än från de flesta vanliga takmaterial.

Eftersom det är en säkerhetsrisk att ge sig ut på taket och du kan råka skada panelerna är det därför bättre att avvakta.

Vad är viktigt att tänka på vid klenlytt byggda tak?

Tak ska vara dimensionerade för att klara den snölast som kan förekomma på den aktuella platsen. Dimensionerande snölast varierar över landet, men är normalt inom intervallet 150 till 350 kg/m². Det förekommer, men är ovanligt att villatak är klenlytt byggda (främst platta eller låglutande tak med stora spännvidder), och därmed behöver skottas vid stora snölast.

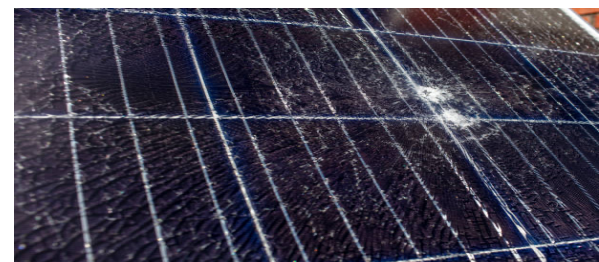
Tänk då på att:

- Om du vet att taket behöver skottas, se till att lämna fria ytor för skottning när solcellerna monteras.
- Lämna fria vägar till andra funktioner på tak som någon kan behöva komma åt, till exempel för att röja bort istappar.
- Takmonterade solceller höjer taknivån och kan på så sätt påverka funktionen hos ett befintligt skydd mot snö.
- Det finns risk för skador både på moduler och kablar vid snöskottning.

Hur ser jag om de är trasiga?

En av de vanligare skadorna är att det helt enkelt är en spricka i panelen. Även missfärgningar eller att vatten verkar läcka in kan vara tecken på en skada. Ser du detta, kontakta din leverantör eller någon annan som kan göra en service.

Ett annat tecken på fel i anläggningen kan vara att produktionen avviker utan tydlig anledning. Håll också koll på larmindikatorer på växelriktarna.



Tre råd från Solelgrossisten

1. Spara instruktioner och skötselråd
2. Har en löpande kontroll av produktionen
3. Gör en årlig tillsyn

Utnyttja solcellerna fullt ut

Nu när du har solcellerna uppe så vill du så klart utnyttja dem till fullo.

Matcha produktion och förbrukning

Det du tjänar mest på är att matcha er förbrukning med solcellernas produktion. Detta är bra att titta på redan i installationsfasen. Nu kan du titta på att göra det omvända, genom att lägga förbrukningen på de tidpunkterna så solcellerna producerar som mest. Är det mitt på dagen och solen skiner för fullt? Passa på att sätta igång en tvättmaskin eller ladda elbilen.

Batterilagring

Batterilagring är något som allt fler börjar titta på. Än så länge är det främst om du har kostsamma effektoppar som det är lönsamt för dig att lagra producerad solet. Detta är dock ett område som utvecklas alltmer och det kan mycket väl bli en lönsam lösning för ännu fler i framtiden. En styrka som många uppskattar är att batterilagring kan användas som ett reservsystem vid strömvabrott under korta perioder, men då krävs det att man förbereder för detta vid installationen.

Räkna ut hur mycket du sparar

När solcellerna väl är uppe kan du egentligen bara luta dig tillbaka och njuta av att följa produktionen och se hur elräkningarna minskar. Men vill du kan du också följa vad du sparar och tjänar med dina solceller.

Med vänliga hälsningar

Oliver Nylund

Utbildningsansvarig

oliver.nylund@solelgrossisten.se

