

Måttguide Snabbfäste

- så mäter du rätt!

- Det finns flera punkter som är viktiga att tänka på när du ska beställa ett nytt. I denna guide tar vi upp bredd, axeldiameter och C/C-mått för att du som kund enkelt och snabbt ska kunna se om våra färdiga snabbfästen passar just din maskin.

Stämmer inte måtten? Vi tar även fram snabbfästen utifrån måtten på din maskin.



1. **Stickbredd**
2. **Axeldiameter**
3. **C/C-mått**

1. Stickbredd

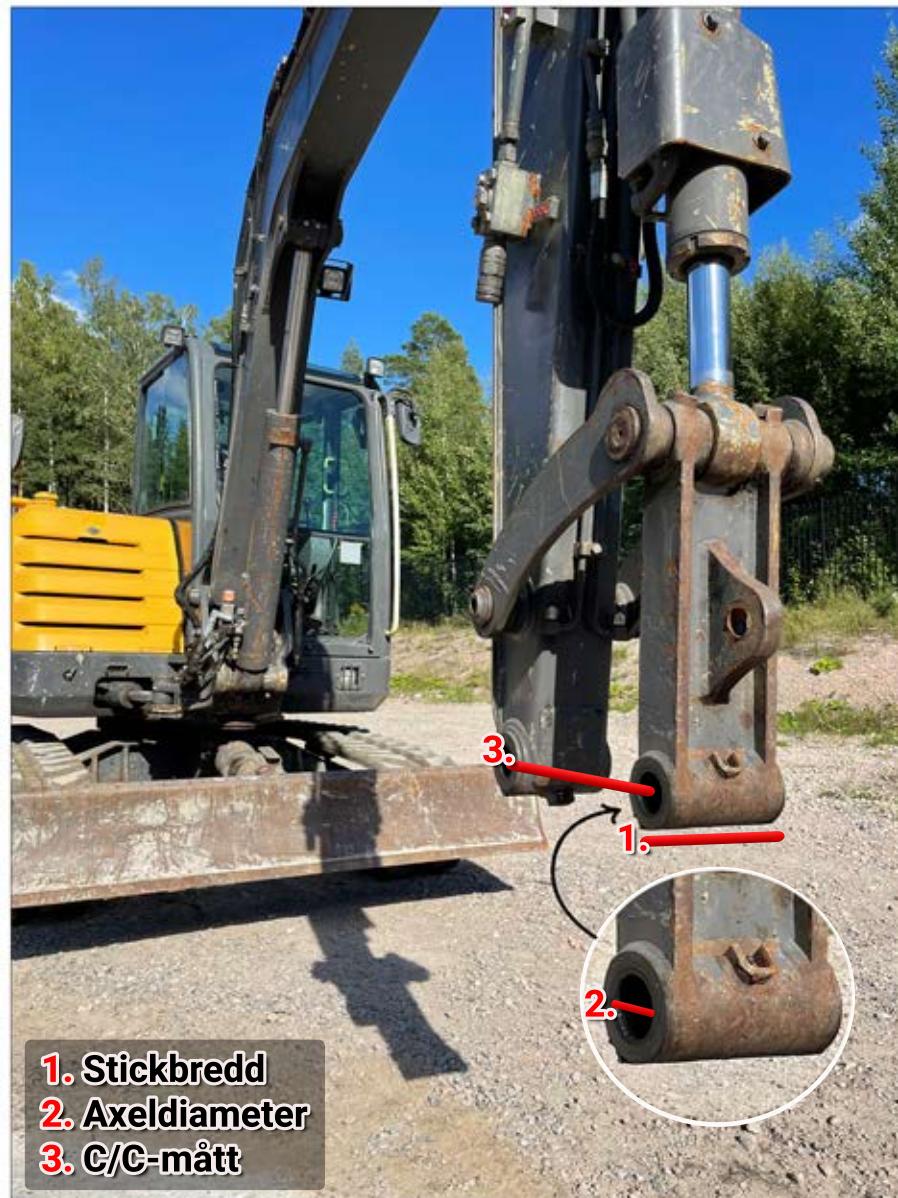
- Är stickan på maskinen för bred passar inte snabbfästet alls. Är snabbfästet för brett kan onödigt slitage uppstå. Vi kan i det fallet ordna fram shims.

2. Axeldiameter

- Det är viktigt att axlarna på snabbfästet har samma diameter som din maskins infästning. Mät därför med exempelvis ett skjutmått på maskinen och ange bredden/diametern \emptyset i mm.

3. C/C-mått

- C/C-mått är alltså avståndet mellan axlarnas mittpunkt. Bra att veta; C/C-måttet har lite spelrum. Stämmer inte måttet helt på våra färdiga snabbfästen med din maskin? Differensen kan vara ca 10% på maskinens axelavstånd kontra snabbfästets. Exempelvis kan du ha C/C: 165mm på snabbfästet men 150mm i C/C-mått på din maskin.



1. **Stickbredd**
2. **Axeldiameter**
3. **C/C-mått**