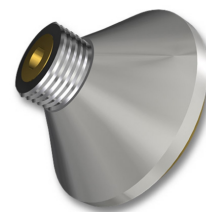




## LK Blandarfäste V2, enkelt

- Anpassad för tomrör som sticker ut 6-9 mm enligt SÄVA 2021:1.
- För montage av blandare enligt internationell standard.

Anslutningskoppling med utv. gg G20 för montage av blandare enligt internationell standard när 16 mm LK Universalrör med tomrör (RiR) kommer ut ur vägg. Anpassad för rör med skyddsrör som kommer ut 6-9 mm ur vägg enligt SÄVA 2021:1 i rum med tätskikt på vägg. Skruvfästningen ska göras i massiv konstruktion (betong, reglar) eller Säker vatten vägg, tre skruvar är bipackade.



Artikel	Utförande	För rördim.	Diameter	Förpackning
188 26 81	Förkr.	AX16	70 mm	1/30