



LK 750 Avluftningsventil

Avluftningsventil för värmesystem.

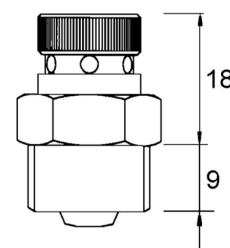
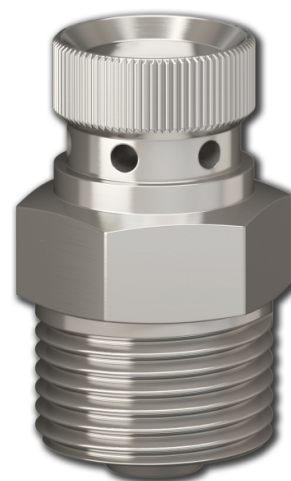
Avluftare monteras i anläggningens högpunkter. Monteras på samlingsrör, radiatorer osv. Gängan tätas på sedvanligt sätt.

OBS! För att undvika risk för läckage - säkerställ att spårskruven är åtdragen så att den ligger an mot svällskivorna. Vid idrifttagning är det normalt att avluftaren läcker några droppar vatten.

Arbetstemperatur: Max. 115°C

Max. arbetstryck: 0,7 MPa

Media 1: Vatten - Glykolinblandning max. 50%



| Artikel | Dim. | Förpackning |
|-----------|------|-------------|
| 484 21 88 | R6 | 1/10/200 |
| 484 21 89 | R8 | 1/10/200 |
| 484 21 90 | R10 | 1/10/40 |