



# LK 750 Avluftningsventil

Avluftningsventil för värmesystem.

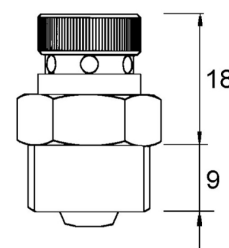
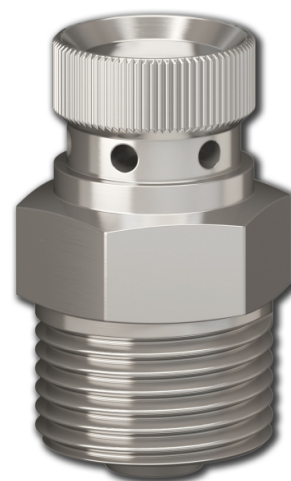
Avluftare monteras i anläggningens högpunkter. Monteras på samlingsrör, radiatorer osv. Gången tätas på sedvanligt sätt.

OBS! För att undvika risk för läckage - säkerställ att spårskruven är åtdragen så att den ligger an mot svällskivorna. Vid idrifttagning är det normalt att avluftaren läcker några droppar vatten.

Arbetstemperatur: Max. 115°C

Max. arbetstryck: 0,7 MPa

Media 1: Vatten - Glykolinblandning max. 50%



Artikel	Dim.	Förpackning
484 21 88	R6	1/10/200
484 21 89	R8	1/10/200
484 21 90	R10	1/10/40