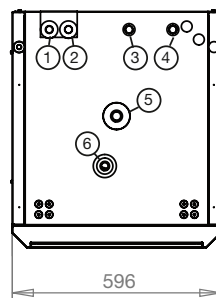
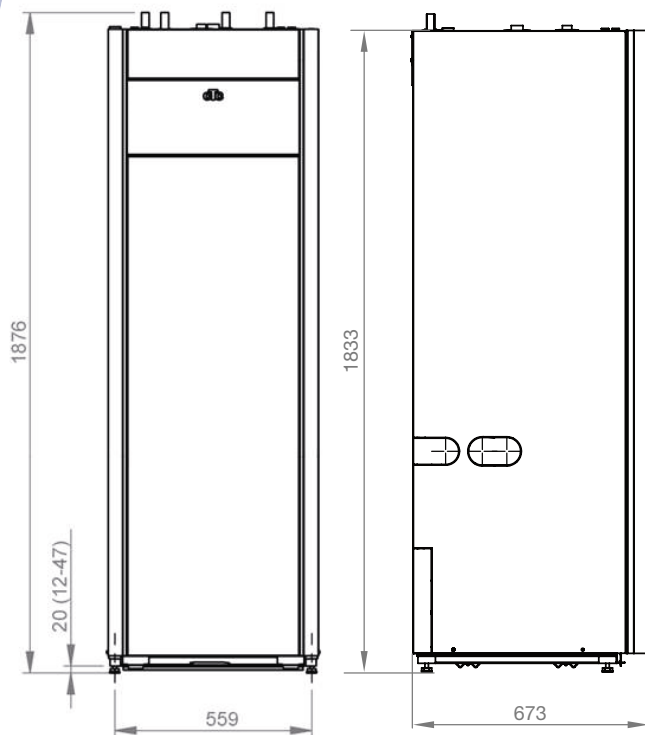


Måttskiss



1. Kallvatten Ø22
2. Varmvatten Ø22
3. Retur Ø22
4. Framledning Ø22
5. Expansionsanslutning/
Lyftmuff G 3/4"
6. Avluftningsanslutning G 1/2"

Leveransomfattning

Värmepump med manual.

Bipackning:

Utomhusgivare, nivåkärl brine, brineslangar, magnetfilter för retur värmesystem, manometer, smutsfilter för kallvatten, automatisk avluftare, säkerhetsventiler för brine 3 bar och för värmesystem 2,5 bar.

Teknisk data 3x400V		606	608
RSK-nr		6249339	6249340
CTC-nr		589310001	589310002
Vikt (emballerad vikt)	kg	254 (283)	252 (281)
Mått (djup x bredd x höjd)	mm	673 x 596 x 1876	
Erforderlig reshöjd	mm	1940	
Eldata, anslutning		400V 3N~ 50Hz	
Energieffektivitetsklass i värmesystem @ 35/55 °C (A+++ till G)		A+++ / A++	A+++ / A+++
Energieffektivitetsklass värmepump @ 35/55 °C (A+++ till D)		A+++ / A++	A+++ / A++
Energieffektivitetsklass VV/laddningsprofil (EN16147) (A* till F)		A / XL	A / XL
Tappvarmvattenprestanda (V_{40}) Mängd 40 °C @ Ekonomi/Normal/Komfort (EN16147)	liter	210 / 239 / 304	
Energieffektivitet vattenuppvärmning η_{WH}	%	100	111
Kapslingsklass (IP)		IP X1	
Avgiven effekt: W35 & B0/5/10 (EN14511)	kW	6.04 / 6.8 / 7.54	8.29 / 9.52 / 10.9
Effektområde elpatron	kW	0.3 - 9	0.3 - 9
Max elpatroneffekt @ gruppssäkring 10/13/16/20/25 A	kW	2.1 / 2.1 / 6.9 / 9 / 9	0.9 / 2.1 / 6.9 / 7.8 / 9
Nominell värmeeffekt ($P_{designH}$) medelklimat 35/55 °C	kW	6.9 / 6.4	9.4 / 8.6
Nominell värmeeffekt ($P_{designH}$) kallt klimat 35/55 °C	kW	6.6 / 6.0	9.1 / 8.5
COP: W35 & B0/5/10 (EN14511)		4.52 / 5.11 / 5.36	4.77 / 5.4 / 5.93
SCOP kallt klimat @ 0/35 0/55 (EN14825)		4.8 / 3.8	5.0 / 4.0
SCOP medelklimat @ 0/35 0/55 (EN14825)		4.7 / 3.7	5.0 / 3.9
Köldmediemängd (R407C, GWP 1774)	kg	1.9	1.9
CO ₂ -ekvivalent	ton	3.370	3.370
Ljudeffekt L_{WA} @ 0/55 (EN 12102)	dB(A)	41	39

Energimärkningsdekalер och datablad kan enkelt laddas ner på www.ctc.se/Ecodesign.