

# Vattenmätare 6158

Vattenmätaren är underhållsfri. Vid debitering av hushållsförbrukning ska Swedacs STAFS 2007:2 föreskrifter och allmänna råd om återkommande kontroll av vatten tillämpas.

Utdrag ur STAFS 2007:2

## Nedtagning av mätare och återkommande kontroll

Utesittningstid enligt STAFS 2007:2

### Kallvattenmätare

- 10 år för mätare med ett nominellt flöde (qn) av högst 2,5 m<sup>3</sup>/h alternativt ett permanent flöde (Q3) av högst 4 m<sup>3</sup>/h samt
- 5 år för mätare med ett nominellt flöde (qn) över 2,5 m<sup>3</sup>/h alternativt ett permanentflöde (Q3) över 4 m<sup>3</sup>/h.

### Varmvattenmätare

- 10 år för mätare med ett nominellt flöde (qn) av högst 1,5 m<sup>3</sup>/h alternativt ett permanent flöde (Q3) av högst 2,5 m<sup>3</sup>/h samt
- 5 år för mätare med ett nominellt flöde (qn) över 1,5 m<sup>3</sup>/h alternativt ett permanent flöde (Q3) över 2,5 m<sup>3</sup>/h.

## Ackrediterat kontrollorgan

Återkommande kontroll, mätarrevison och kontroll efter revision skall utföras av kontrollorgan typ A, B eller C som ackrediterats för denna uppgift enligt Europaparlamentets och rådets förordning (EG) nr 765/2008 av den 9 juli 2008 om krav för ackreditering och marknadskontroll i samband med saluföring av produkter och upphävande av förordning (EEG) nr 339/93.

Kontrollen enligt första stycket får utföras av samma person inom ett kontrollorgan typ C som utfört installation, service, reparation m.m. så länge detta inte äventyrar kontrollresultaten. (STAFS 2014:3).

Kontrollorgan för vattenmätare och flödesgivare skall uppfylla kraven i bilaga 2 till dessa föreskrifter. Kontrollorgan för värmemätare ska uppfylla kraven i bilaga 3.

## M-Busgivare 6158

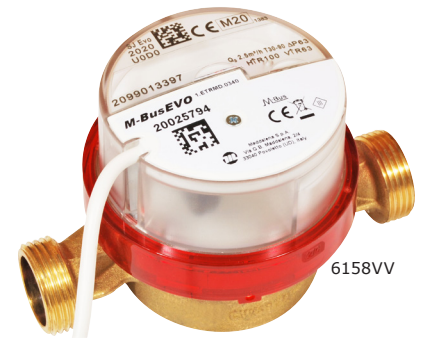
### Teknisk data

- Minsta avläsning: 1 liter
- Standard: EN61000, EN14154-3, EN13757-2, EN13757:3 M-bus
- Elanslutning: Matning via M-Busnätverk EN 13757:2 mellan 21-42 V, batteridrift vid strömbortfall.
- Livslängd batteri: med matning via M-bus upp till 12 år, mätare utan anslutning till M-Busnätverk upp till 18 månader.
- Vid aktivering/adressering av Beulco Armatur, hör samma notering för senast driftsättning angiven på röd etikett på respektive mätares kartong. Vid driftsättning efter angivet datum garanteras inte driftslängd på mätaren.
- Kabel: 2-tråds, inga polaritetskrav, längd 1 meter.
- IP-klass: IP68
- Baud rate: 300, 2400 (förvalt), 9600 bps
- Drifttemperatur givare: 0°C till +55 °C
- Lagringstemperatur: +5 °C till +40 °C

M-busgivaren är efter installation underhållsfri. Detta dokument inkluderar inte konfigurering, parametrisering och driftsättning av vattenmätaren och M-Busgivaren i tänkt M-Bussytem.



6158KV



6158VV

Fram till och med år 2020 såg mätaren ut så här.

