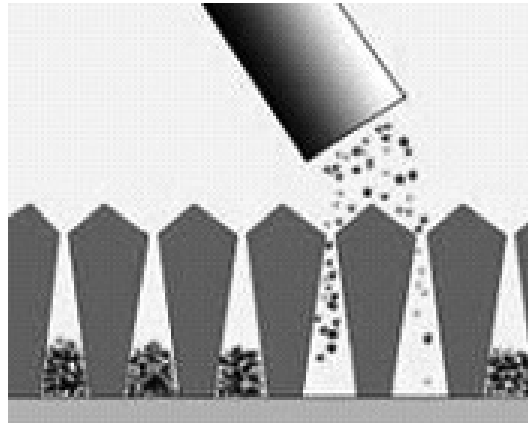


# T-Mat Smart

## Skötsel- och underhållsinstruktion



T-Mat Smart från Vileda Professional är textilmattor tillverkade av high-twistad polyamidfiber med en gramvikt mellan 480-900 g/m<sup>2</sup> beroende på vilken produkt som valts.

Baksidan har en blandning av gummi och vinyl.

T-Mat Smart är brandklassad för utrymningsvägar.

T-Mat Smart textilmattor kan beställas i olika standardmått samt skräddarsydd efter ritning med små begränsningar gällande bredd, form eller längd – prata med din återförsäljare för mer information.

### High-twistade fibrer av högsta kvalitet:

Uppbyggnaden av high-twistad polyamidfiber gör mattan slitstark, effektiv och färgbäständig.

- T-Mat Smart har stor resistens mot de vanligast förekommande vätskorna och smutsen.

- De high-twistade fibrerna ger effektiv och långvarig avtorkning/friktion tack vare sin täthet högst upp på fibern.

- De high-twistade fibrerna släpper effektivt igenom sanden och smutsen de tar hand om, detta innebär att mattan samlar upp mycket sand och smuts i botten på mattan utan att det syns på ytan.

- T-Mat Smart textila mattor har stor

uppsugningsförmåga över 6 liter/m<sup>2</sup>. Samtidigt torkar de ändå snabbt tack vare mattans konstruktion med textila kanalsystem som fördelar ut vattnet i hela mattan.

### Lättare översyn:

- I första hand ska T-Mat Smart dammsugas regelbundet med en bra dammsugare, gärna med borst vals.
- Borstvalsdammsugning gör att smutsen mer effektivt sugas ur mattan också på djupet.
- Regelbunden dammsugning av T-Mat Smart gör att perioderna mellan tvätt kan förlängas utan att skada mattan eller att den gör sin uppgift sämre.

### Större underhåll:

Generell frekvens vid av tvätt av T-Mat Smart är en gång per kvartal vid normal användning.

Tänk även på att rengöra under mattan.

### Följande tvättmetoder rekommenderas:

- Vanlig mattvätt s.k. extraktionstvätt. Tillsätt lämpligt textiltvättmedel, ljummet vatten och sug upp via vakuum. Efter tvätt ska mattan ges tid att torka före den tas i bruk igen.

- Pulver eller skumtvätt, s.k. torrtvätt. Här är den stora fördelen att mattan kan tvättas på plats och tas i bruk direkt efter tvätt. Exempel på detta är Carpet Clean.
- Spolning med vattenslang och/eller högtryck med lågt ställt tryck för att inte slå upp twistningen i fibern. Lämpligt tvättmedel är ett grovrent eller avsett textiltvätt med neutralt Ph – val av medel är beroende av smutshetsgrad.
- Kombinationsmaskin försedd med mjuk borste eller vit rondell kan köras över mattan för att genomföra en lättare ytrensning. Viktigt! Detta ska endast ses som en tillfällig förbättring och inget som rengör djupet i mattan. Tänk även på att vara mycket försiktig när man kör upp/ner maskinen från mattan så att gummikanten inte skadas. Även här måste mattan ges tid att torka innan den tas i bruk igen.
- Rengöringsmedel som används skall vara av typen textiltvättmedel som både är smuts och fettlösande samt saltneutraliserande (vintertid). Borsta mattan ordentligt under processen för bästa resultat.