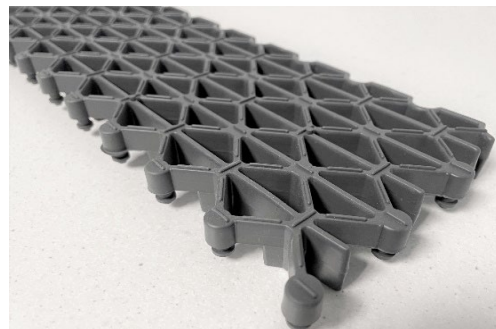


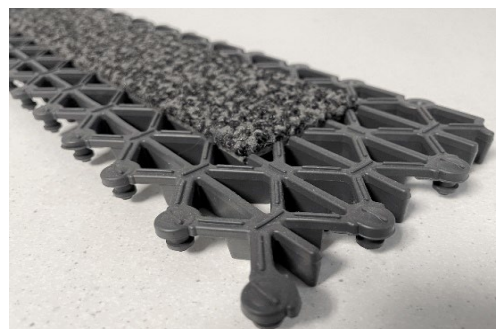
## PRODUKTBLAD - PDS – EKO-Mat



EKO-Mat 21mm Grafit i en högtrafikerad karusell i butiksmiljö, med vår speciella montering med delningslistor för att skapa enklare underhåll och en mer hållbar installation. Vi lägger EKO-Mat i kvadratiske entréer eller karuseller och hjälper gärna till med förslag och tips. Vi monterar säljer även textila torkzoner och galler utomhus



EKO-Mat - 15 eller 21mm - Grafit



EKO-Mat DUO m textil - 15 eller 21mm - Grafit

### PRODUKTBLAD (PDS)

Tillverkas i Rovaniemi Finland av TPE-Thermoplastic Elastomer och innehåller ca 50% återvunnet material. Uttjänt material och spill från montering är till 100% återvinningsbart. Materialet är PVC och Ftalat-fritt. Hårdheten är uppmätt till 63shore vilket innebär att mattan tål hög belastning men ändå är behaglig att gå på. Textiler monterade på EKO-mat DUO är med PVC fri återvinningsbar fram och baksida.

EKO-Mat och EKO-Mat DUO är Byggvarubedömd med resultat – Accepteras – BVB ID – 168272 (2023-08)

Produkten är avsedd för montering i s.k. ingjutningsgropar i alla typer av miljöer. Ingjutningsgropen bör omfatta ingjutningsram avsedd för produkten, med djupmått från botten med 20-22mm, botten skall vara avjämnad enligt minst A-klass och fuktspärrad för optimal funktion. Produkten är framförallt utvecklad för högtrafikerade och tungt belastade områden, där även vagnskörning förekommer. Produkten kan monteras utomhus eller inomhus i s.k. ramplister eller fritt på golv/markyta i 15mm tjocklek. Produkterna EKO-Mat och EKO-Mat DUO kan blandas med varandra vid montering för mönster eller särskild funktion. Vid all montering särskilt större entréer rekommenderas att dela ner produkten i mindre sektioner, detta sker genom att montera delningslistor på ett smart sätt (se karusellbild). Hållbarhet på en monterad matta varierar beroende på objekt, men vid rätt utförd montage och skötsel från 5år – följ våra skötselavvisningar.

EKO-Mat och EKO-Mat DUO är tillverkad för tegelmönster, dvs att varje enhet normalt förskjuts en halv platta.

Vid kombination av produkterna krävs god planering för att få ut full funktion och estetiskt mönster.

### Tekniska specifikationer

Artnr	Namn	Tjocklek	Modulstorlek - tekniskt	Vikt/kvm (Kg)	Antal Moduler/kartong	Antal kvm/kartong	Vikt/kartong	Antal kartonger/pall	Vikt/pall (Kg)
610004	EKO-Mat	21mm	380 x 100mm	8,9	52	2,0	18,2	16	300
610028	EKO-Mat	15mm	380 x 100mm	6,25	52	2,0	12,7	16	255

- Leverantören tillhandahåller produkten och samtliga tillbehör enligt gällande villkor och ritningsunderlag.
- Produkten kombineras vanligen vid renovering eller nyproduktion med skrapgaller och textila torkzoner för optimalt entrésystem.
- Produkten och tillbehör kan beställas för egen montering i delar, skräddarsydda eller med professionell montering i hela Sverige.
- För produkten finns särskilt utformad skötselinstruktion – löpande support enligt kontaktuppgifter